

BOLIGSOCIAL HELHEDSPLAN I VOLLSMOSE

2016-2020

HELHEDSPLAN VOLLSMOSE 2016-2020

En kommende helhedsplan i Vollsmose skal gennem lokale indsatser understøtte de politiske udviklingsmål, som stat, kommune, Landsbyggefonden og boligorganisationerne har formuleret.

Planen skal medvirke til at udvikle Vollsmose fra særligt udsat boligområde til en bydel i Odense.



LANDSBYGGFONDENS FIRE FOKUSOMRÅDER

- Forebyggelse og forældreansvar
- Tryghed og trivsel
- Kriminalpræventiv indsats
- Uddannelse og beskæftigelse



LANDSBYGGGEFONDENS ØVRIGE KRAV

- Alle indsatser skal foregå i samarbejde med det almene (kommune, boligorganisationer, politi mv.)
- Der skal laves samarbejdsaftaler blandt involverede parter i alle indsatser
- Der skal være en entydig ledelse

STRATEGI FOR BOLIGSOCIAL UDVIKLING

Den strategiske ramme for den boligsociale indsats i Vollsmose udgøres dels af otte politiske mål defineret af Odense Byråd, dels af fire temaer som Landbyggefonden har udpeget som væsentlige i det boligsociale arbejde i den kommende periode. Disse fire temaer er tryghed og trivsel, kriminalpræventiv indsats, uddannelse og beskæftigelse samt forebyggelse og forældreansvar.

Den boligsociale indsats i Vollsmose forholder sig særligt til fire ud af Byrådets otte politiske mål; nemlig målet om et styrket civilsamfund, målet om øget tryghed, målet om et højere uddannelsesniveau og endelig målet om flere i arbejde.

Strategien realiseres med den boligsociale helhedsplan for perioden 2016-2020.



STRATEGI

STRATEGISKE MÅL

VI ARBEJDER MED



STRATEGISKE MÅL

• **STYRKET CIVILSAMFUND**

• **STØRRE TRYGHED**

• **HØJERE UDDANNELSESNI-
VEAU**

• **FLERE I ARBEJDE**

Den boligsociale indsats i Vollsmose skal bygge på en hjælp-til-selvhelp-tilgang, både i relation til enkeltpersoner og når det drejer sig om civilsamfundet. Det betyder, at der tages udgangspunkt i den enkeltes og områdets ressourcer.

Arbejdet organiseres i partnerskaber med relevante samarbejdspartnere i kommune, boligorganisationer, erhvervsliv og civilsamfund. Dette muliggør en løbende koordinering og tilpasning til de aktuelle behov.

VI ARBEJDER MED

CIVILSAMFUND & LOKALT ENGAGEMENT

Vollsmose har i dag et aktivt foreningsliv og mange velfungerende fællesskaber, hvorfor der er et stort udviklingspotentiale i bydelen. Understøttelse af lokale initiativer og aktiviteter skal styrke fællesskaber, trygheden og trivslen.

STYRKET CIVILSAMFUND

Gennem konkrete aktiviteter understøttes nationale og lokale foreninger i deres aktiviteter i bydelen. Civile grupper og beboerinitiativer støttes i at blomstre.

STØRRE TRYGHED

Gennem arbejdet med det gode naboskab og fællesskaber i bydelen øges oplevelsen af tryghed. Kommunikation, aktiviteter, fælles opmærksomhed på god adfærd og mere liv i bydelen styrker trivsel og tryghed.

SOCIAL UDVIKLING, FAMILIER & UNGE

Social udvikling handler om at bidrage til velfærdssamfundets tilbud til børn og unge, så alle får de bedst mulige vilkår i forhold til uddannelse og job.

HØJERE UDDANNELSESNI- VEAU

Gennem blandt andet forældre-rådgivning og udviklingsforløb sammen med unge øges mulighederne for at hæve uddannelsesniveautet i bydelen.

FLERE I ARBEJDE

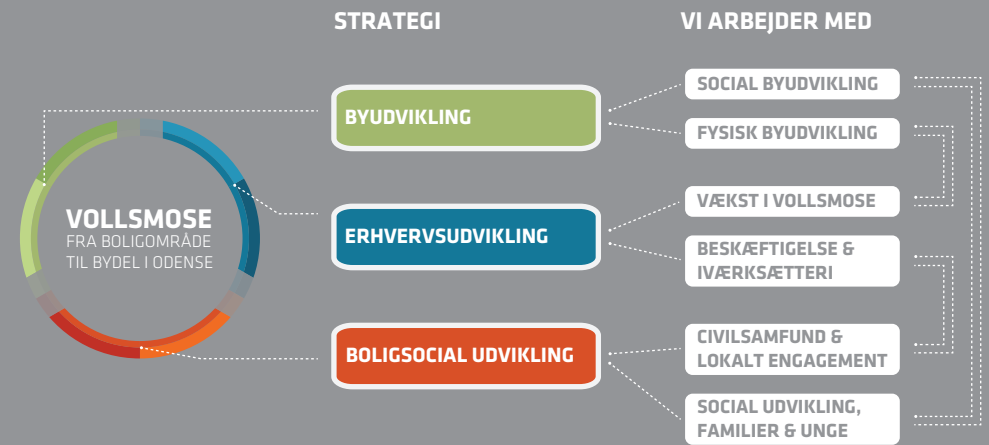
Gennem blandt andet mentorordninger og fritidsjobrådgivning hæves beskæftigelsesniveauet både på kort sigt og på lang sigt. De uddannelsesrettede aktiviteter støtter på kort sigt et højere uddannelsesniveau og på lang sigt en øget grad af beskæftigelse.

Odense Byråds otte politiske mål for Vollsmoses fremtid fra byrådsbeslutning den 12.12.2012:

- Vollsmose skal gå fra at være et boligområde til at være en bydel i Odense
- Styrket civilsamfund
- Højere uddannelsesniveau
- Flere i arbejde
- Højere indtægtsniveau
- Mindre kriminalitet
- Større tryghed
- Mere blandet beboersammensætning

VISIONEN

Vollsmose skal være en mangfoldig bydel, som alle er stolte af at bo i, og som er attraktiv at komme i.



INDLEDNING

Vollsmose Sekretariatet arbejder gennem alle aktiviteter med at understøtte visionen om at Vollsmose skal være en mangfoldig bydel, alle er stolte af at bo i, og som er attraktiv at komme i.

Missionen er, at vi udvikler Vollsmose fra boligområde til bydel. Beboerne går forrest i processen. Boligorganisationer og kommune understøtter den.

For at forfølge visionen og samtidig understøtte Odense Byråds otte politiske mål for fremtidens Vollsmose arbejder Vollsmose Sekretariatet med et samlet strategisk fokus, som består af tre områder:

STRATEGI FOR BYUDVIKLING

STRATEGI FOR ERHVERVSUDVIKLING

STRATEGI FOR BOLIGSOCIAL UDVIKLING

Fælles for de tre strategier er, at Vollsmoses eksisterende ressourcer og potentialer skal udvikles og anvendes til at styrke civilsamfundet, tiltrække flere investeringer og skabe mere liv i bydelen.

STRATEGI FOR BYUDVIKLING

Byudviklingsstrategiens overordnede mål er at forbedre de fysiske og sociale rammer for livet i bydelen. Her understøttes målene om øget tryghed, styrket civilsamfund og bevægelsen fra boligområde til bydel.

SOCIAL BYUDVIKLING

Dette arbejde handler om at skabe de bedste fysiske forudsætninger for fællesskaber og godt naboskab, som skal medføre øget trivsel og tryghed i de enkelte afdelinger og samtidig styrke bydelens renomme.

Dette understøtter den boligsociale udvikling ved at styrke civilsamfundet i Vollsmose.

FYSISK BYUDVIKLING

Dette arbejde skal sikre nye sammenhænge på tværs af afdelingerne og til øvrige omkringliggende byområder, både funktionelt, infrastrukturelt og visuelt.

Dette understøtter erhvervsudviklingsstrategien ved at skabe vækst i bydelen.

STRATEGI FOR ERHVERVSUDVIKLING

Erhvervsudviklingsstrategiens overordnede mål er at forbedre mulighederne for erhverv og beskæftigelse i bydelen. Her understøttes målene om bevægelsen fra boligområde til bydel, flere i arbejde og et højere indtægtsniveau.

VÆKST I VOLLSMOSE

Dette arbejde har fokus på at udnytte Vollsmoses beliggenhed og fysiske potentiale til at øge tiltrækningen af erhverv og investeringer, som skal skabe mere liv og vækst i bydelen.

Dette understøtter byudviklingsstrategiens fokus på at skabe fysisk byudvikling mellem Vollsmose og omverdenen.

BESKÆFTIGELSE & IVÆRKSÆTTERI

Dette arbejde handler om at optimere udnyttelsen af de menneskelige ressourcer i bydelen for at skabe flere jobs lokalt og styrke iværksætterkulturen.

Dette understøtter strategien for den boligsociale udvikling, ved at flere unge kommer i uddannelse og beskæftigelse.

STRATEGI FOR BOLIGSOCIAL UDVIKLING

Den boligsociale udviklingsstrategis overordnede mål er at styrke den sociale udvikling og civilsamfundet. Her understøttes målene om øget tryghed, styrket civilsamfund, højere uddannelsesniveau og flere i arbejde.

CIVILSAMFUND & LOKALT ENGAGEMENT

Dette arbejde skal udvikle og understøtte fællesskaber, tryghed og trivsel i Vollsmose med udgangspunkt i civilsamfundet og lokalt engagement.

Dette understøtter byudviklingsstrategien ved at skabe social byudvikling i Vollsmose

SOCIAL UDVIKLING, FAMILIER & UNGE

Dette arbejde handler om at skabe de bedste betingelser for, at børn og unge får en uddannelse. Det skal være med til at hæve uddannelsesniveaue og øge beskæftigelsesgraden.

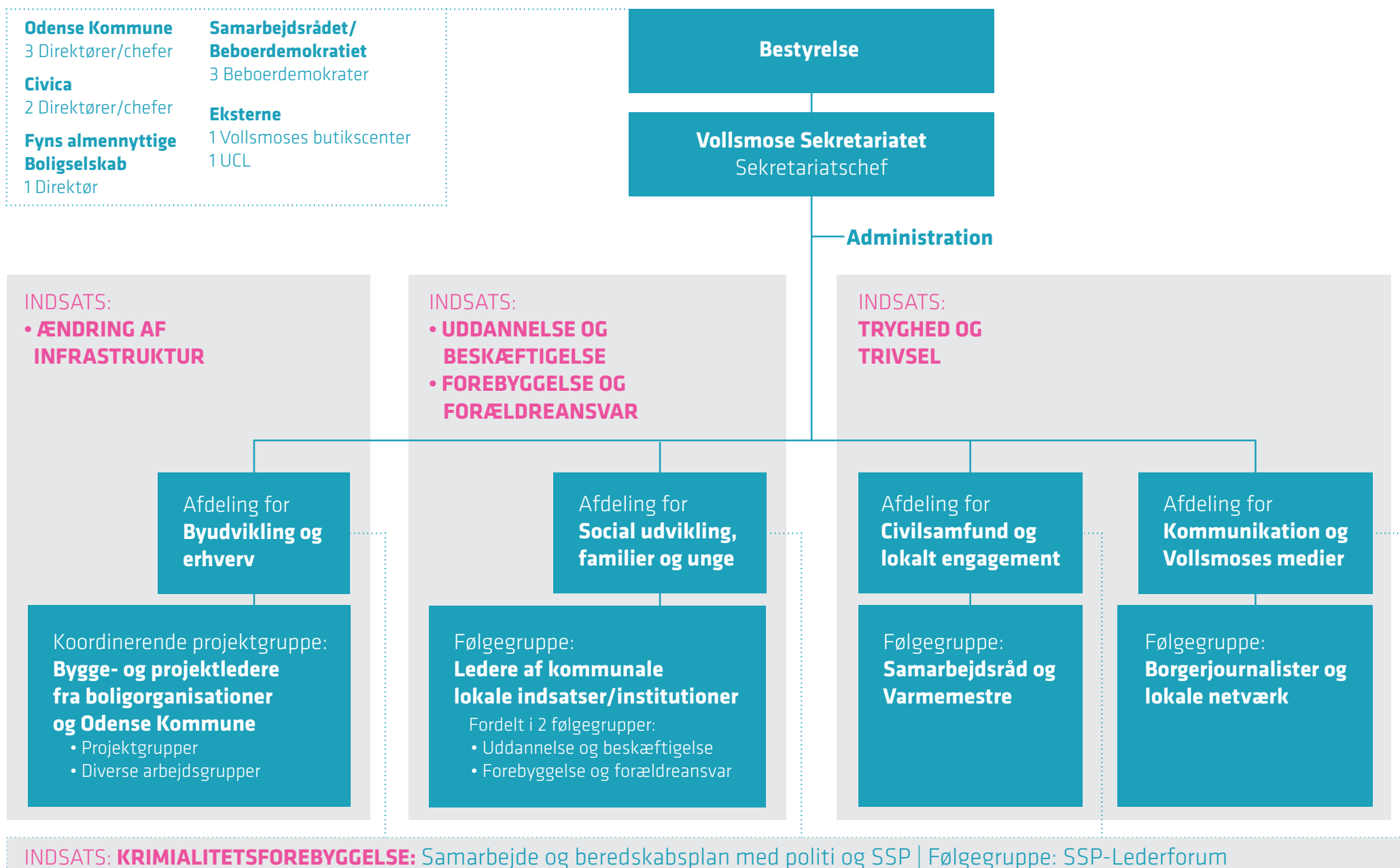
Dette understøtter erhvervsudviklingsstrategien ved at fremme beskæftigelse og iværksætteri i Vollsmose.

VOLLSMOSE SEKRETARIATETS TILGANG



ORGANISERING

VOLLSMOSE sekretariat for byudvikling

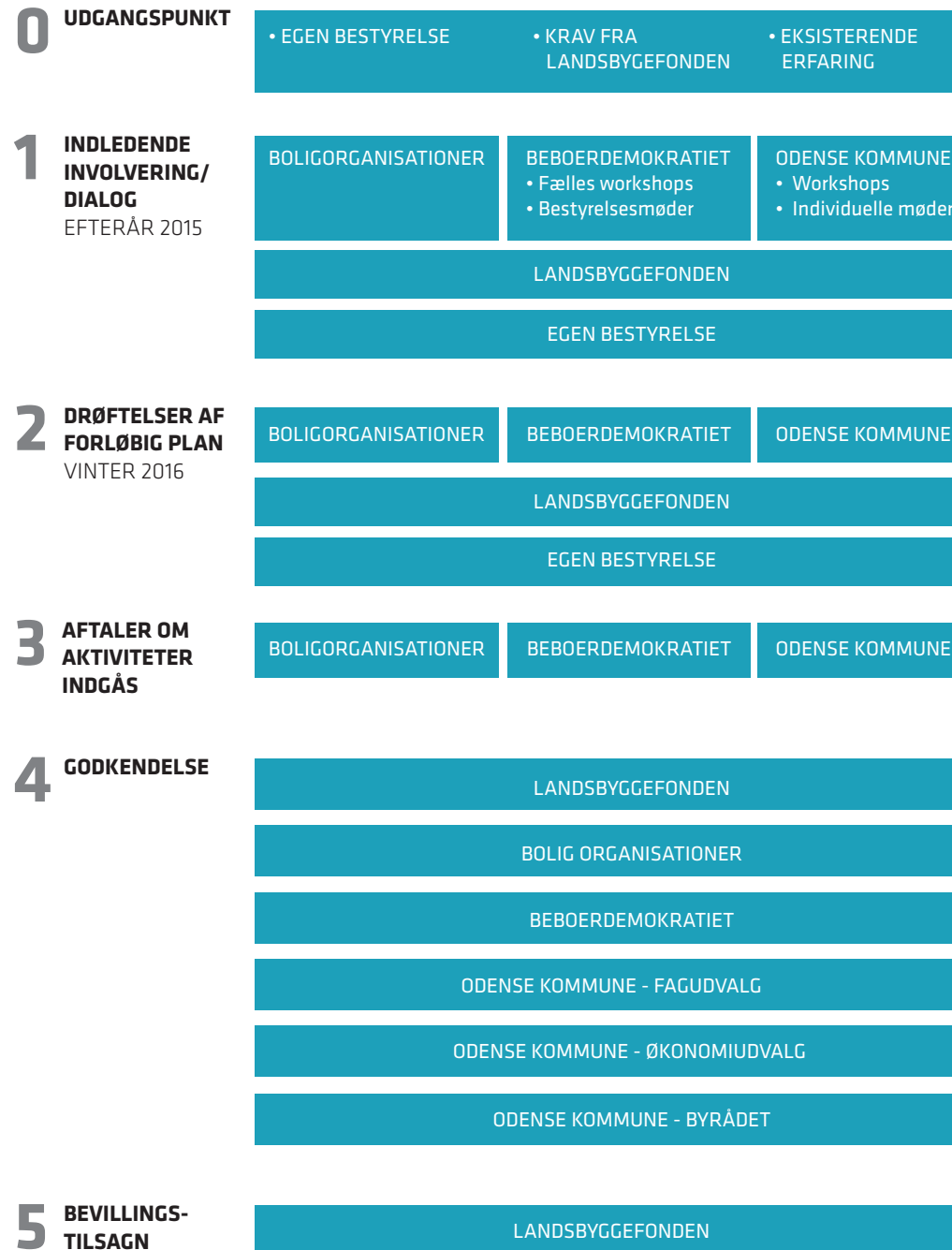


FINANSIERING

- En boligsocial helhedsplan er primært finansieret af Landsbyggefonden, men med krav om en lokal medfinansiering på minimum 25 %.
- Budgetrammen for den forhåndsgodkendte boligsociale helhedsplan i Vollsmose (prækvalificeret i oktober 2015) for årene 2016-2020 er 46.000.000 kroner. Heraf er de 35.000.000 kroner bevilliget af Landsbyggefonden. Minimum 11.000.000 kroner udgør den lokale medfinansiering, som fordeles mellem Odense Kommune og de to boligorganisationer.

PROCESOVERSIGT

BOLIGSOCIALE HELHEDSPLAN



KRIMINALPRÆVENTIV INDSATS

- Samtlige aktiviteter har et kriminalpræventivt sigte
 - Tryghedsvandring
 - Koordinering af tidlig sporing
 - Deltagelse i specifikke forebyggelsesplaner
- Tæt samarbejde med SSP om den daglige kriminalpræventive indsats
- Samarbejde med Politiet omkring beredskabsplan i situationer af særlig tilspidset karakter
- Inputs ?

UDDANNELSE OG BESKÆFTIGELSE

- **Fritids- og studiejobrådgivning**
 - Unge og forældre
 - Virksomhedsbesøg
 - Workshops
 - Sparring ift. jobansøgning og CV
- **Økonomisk ungerådgivning**
 - Gæld
 - Bopæl
 - Generelle praktiske og sociale forhold
- **Erhvervsmentor**
 - 'Snusepraktikker', 'Brandkadetter' og 'Byg til Vækst' mv.
- **Brobyggermentor**
 - Overgang mellem folkeskole og ungdomsuddannelse
- **Inputs ?**

TRYGHED OG TRIVSEL

- Naboskabsfrivillige
- Miljøambassadører
(billigere husholdning, renere bydel)
- Unge bydelsambassadører
- Styrke civilsamfund og lokalt engagement
- Økonomisk rådgivning
- Vollsmoses lokale medier for og med beboerne
- Inputs ?

FOREBYGGELSE OG FORÆLDREANSVAR

- **Trivsel i skolen**
 - Specifikt tilrettelagte forløb til børn og unge, fx. vedrørende fravær eller trivsel.
- **Uddannelsesorienteret familierådgivning**
 - Familieskoler, familiekurser, individuel rådgivning.
- **Familierådgivning om forælderrollen (0-6 år)**
 - Familieskoler, familiekurser, individuel rådgivning.
- **Familierådgivning om forælderrollen (6-15 år)**
 - Familieskoler, familiekurser, individuel rådgivning.
- **Inputs ?**

BOLIGSOCIAL HELHEDSPLAN I VOLLSMOSE

2016-2020