

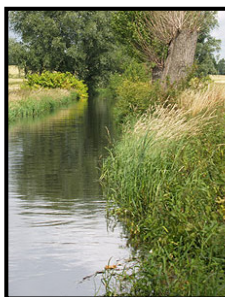
Sådan udlægges sandsækkene for at beskytte dit hus...

For at sikre din bolig så godt som overhovedet muligt er det vigtigt, at man får lagt sandsække ud inden vandet kommer op i dørhøjde. Sandsækkene lægges forskudt af hinanden, så dæmningen bliver så tæt som mulig. Man kan evt. forstærke sin sandsæk-kemur med plastik.



Indgangen på billedet er lukket med plastik og sandsække, på den mest optimale måde.

Sandsække og pumper kan være en stor hjælp for at forhindre eller mindske vand-skaderne. Man kan anskaffe sig sandsække og pumper med få klik på internettet.



Beredskab Fyn

Sikring af ejendomme ved ekstremt vejrlig



Myndighedsafdeling en
Åsumvej 35, 5240 Odense NØ
E-mail: myndighed@beredskabfyn.dk

Hjemmeside: www.beredskabfyndk

Forbered og sikre din ejendom mod ekstremt vejrlig

Oversvømmelser

Til tider rammes Odense Fjord og Odense kanal af stormflod og oversvømmelser.



Den sidste kraftige stormflod ramte fjorden og kanalen i november 2006. Mange beboere oplevede vand på deres grunde og i deres huse.

Ligeledes blev mange veje oversvømmede, og et plejehjem oplevede vand i deres bygninger.

På baggrund af dette har Beredskab Fyn i samarbejde med Geodata i By- og Kulturforvaltningen, udarbejdet 5 vandstands-simuleringer for berørte områder ved Odense Fjord og kanalen.

Vandstandssimuleringerne viser, hvordan vandet trænger frem ved givne vandstande, og hvilke områder der bliver berørt og i hvilket omfang.

Beredskab Fyn bruger simuleringerne til at definere de områder der først bliver ramt af en evt. oversvømmelse – herved kan indsatsen optimeres mest muligt.

Simuleringen kan ses på Odense Kommunes hjemmeside under By og Miljø.

Beboere og virksomheder i de berørte områder kan bruge simuleringerne til - sammenholdt med vandstandsprognoser fra DMI - at se, hvornår netop deres område kan blive ramt af stormflod. Derved kan borgerne selv forsøge at afværge, at vand trænger ind i deres bolig eller virksomhed.

Beredskab Fyns opgaver i forbindelse med stormflod er at sikre infrastrukturen og de kommunale bygninger. Brandvæsenet har ikke ressourcer til at hjælpe private grundejere.

Det er derfor den enkelte grundejers eget ansvar at sikre sin ejendom mod oversvømmelser.

Beredskab Fyn vil derfor opfordre private grundejere, boligforeninger og virksomheder til selv at forberede sig, hvis man bor i de berørte områder. Sandsække og pumper kan være en stor hjælp for at forhindre eller mindske vandskaderne.

Voldsomme regnskyl

Odense kommune rammes til tider også af voldsomme regnskyl, med oversvømmede veje, kældre og lign. til følge. De kraftige regnskyl er ofte meget lokale, det er derfor meget svært at forudse, hvilke



områder der bliver berørt.

Den enkelte grundejer kan forsøge at sikre sig mod oversvømmelser ved fx. at tjekke funktionen af udendørs afløb, etablere højvandsslukke i kloakerne eller etablere pumpebrønd. Det er den enkelte grundejers eget ansvar at sikre sin ejendom mod oversvømmelser.

Beredskab Fyns opgaver i forbindelse med oversvømmelser, som følge af voldsomme regnskyl, er at sikre infrastrukturen, kommunen som helhed og de kommunale bygninger.

Det er den enkelte grundejers eget ansvar at sikre sine værdiger. Kun i særlige, akutte tilfælde ydes der hjælp fra Beredskab Fyn på andet end kommunale bygninger samt infrastruktur.

Beredskab Fyn vil derfor opfordre private grundejere, boligforeninger og virksomheder til selv at forberede sig på, at risikoen for voldsomt regnskyl bliver mere og mere sandsynlig de kommende år.



Beredskab Fyn er til rådighed med information og vejledning ved ekstremt vejrlig.

Beredskab Fyn

Åsumvej 35, 5240 Odense NØ
E-mail: myndighed@beredskabfyn.dk