



NOTAT

Statusnotat SDP

I forlængelse af bevillingskontrollen 1/11 har Arbejdsmarkedsudvalget ønsket at få en status på sygedagpengeområdet.

Som det fremgår af bevillingskontrollen forventes der i 2007 et merforbrug på 18,5 mio. kr. inkl. forventet tab af refusion i forbindelse med manglende rettidighed i opfølgningsterminen.

Nedenfor er vist den løbende opgørelse af sager måned for måned. Det ses, at den sæsoneffekt, med fald i antal sager fra marts måned, som har været kendetegnende de senest to år ikke genfindes i 07 tallene. Sæsoneffekten for 2007 ligner mere 2004, men desværre i et sagstal på +150.

DATO

22. november 2007

REF.

TIM

JOURNAL NR.

2007/61213 013

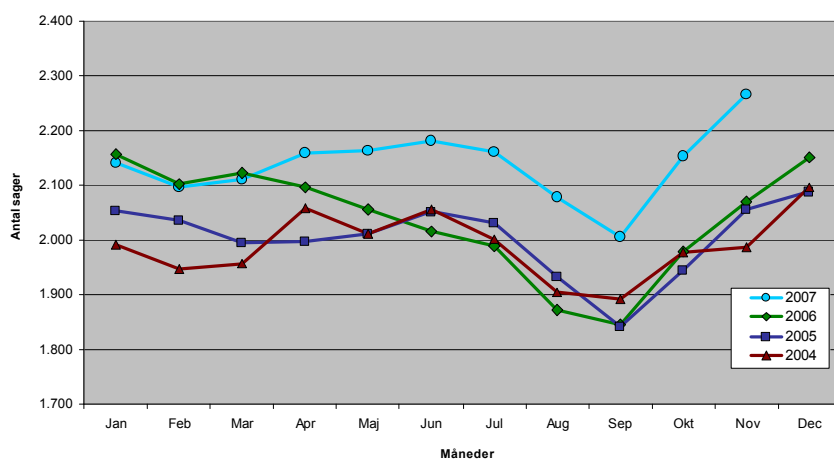
ÅBNINGSTIDER:

Man. - Tors. 10.00 - 13.00
Tors. tillige 15.00 - 17.30
Fre. 10.00 - 13.00

TELEFONTIDER:

Man. - ons. 9.00 - 15.00
Tors. 9.00 - 17.30
Fre. 9.00 - 13.00

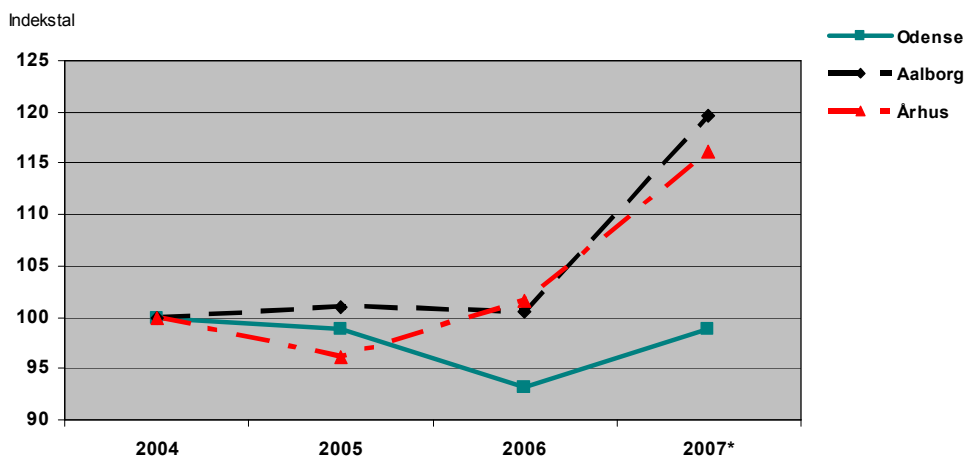
Udviklingen i sygedagpengesager i perioden 2004 - 2007



Kilde: KMD, Sygedagpengestatistik

Den stigende udvikling i antal sager giver som beskrevet indledningsvis også udslag på økonomien. Sammenlignet med Århus og Ålborg er det dog i Odense lykkedes at begrænse udgiftsudviklingen, hvilket fremgår af grafen nedenfor.

Udviklingen i de kommunale sygedagpengeudgifter i perioden 2004 - 2007 Odense, Ålborg og Århus

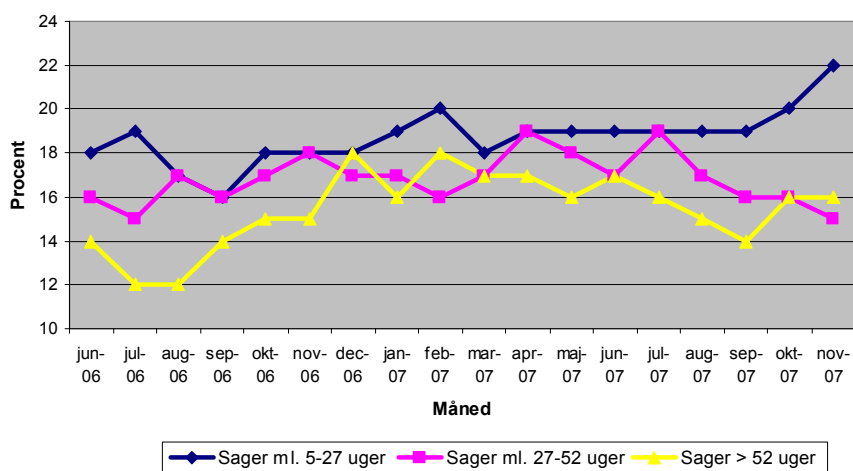


Kilde: Jobindsats.DK

Anm. Indekstallet for 2007 er lineært fremskrevet på baggrund af årets registrerede forbrug

Målt over en periode på 18 måneder tegner Odense Kommune, som arbejdsgiver, sig for ca. 17 % af alle sygedagpengesager med en varighed over 4 uger. Og for sager mellem 5 og 27 uger tegner Odense Kommune sig for øjeblikket for 22 % af sagerne. I grafen nedenfor er Odense Kommunes andel af sager vist for 3 varighedsintervaller.

Odense Kommunes andel af sygedagpengesager



Kilde: Social- og Arbejdsmarkedsforvaltningens Ledelsesinformationssystem

Odense Kommune som arbejdsgiver tegner sig som nævnt for 17 % af alle sygedagpengesager, til sammenligning tegner Odense Universitets Hospital (OUH) sig for ca. 4 % af sagerne. Hertil kan oplyses, at Odense Kommune beskæftiger ca. 16.000 personer og OUH ca. 7.700.