

# Byrådsvalget

Den 17. november 2009

- 2 Indledning
  - 2 Opstillingskredse og afstemningssteder
  - 3 Stemmeberettigede personer
  - 4 Opstillingsliste til kommunevalget
  - 5 Valgdeltagelse
  - 7 Stemmeafgivning på partier
  - 9 De personlige stemmer
  - 10 Mandatfordelingen
  - 12 Opgørelsen af valget
- Bilag**
- 14 Personlige stemmer fordelt på afstemningssted - Bilag 1





**Table 1. Opstillingskredse og afstemningssteder i Odense Kommune**

1. Kreds		2. Kreds		3. Kreds	
Nr.	Afstemningssted	Nr.	Afstemningssted	Nr.	Afstemningssted
101	Østre Kulturcenter	211	Jernbanegade Skole	323	Rådhuset
102	Skt. Hans Skole	212	Højstrupskolen	324	Hunderupskolen
103	Risingskolen	213	Lumby Forsamlingshus	325	Rosengårdsskolen
104	Munkebjergskolen	214	Stige Skole	326	Sanderumhallen
105	Kragsbjergskolen	215	Allesø Forsamlingshus	327	Brændekilde Forsamlingshus
106	Agedrup Skole	216	Spurvelundskolen	328	Rasmus Rask Skolen
107	Fjordager Hallen	217	Kroggårdsskolen	329	Tingløggeskolen
108	Åsum Forsamlingshus	218	Tarup Skole	330	Dalumskolen
109	Fraugde Fritidscenter	219	Paarup Forsamlingshus	331	Stenløse Forsamlingshus
110	Davinde Forsamlingshus	220	Koruphallen	332	Fangel Forsamlingshus
135	Humlehaveskolen	221	Ubberudhallen	333	Højby Skole
136	Tornbjerg Gymnasium	222	Ravnebjerg Forsamlingshus	334	Tingkærskolen

## Stemmeberettigede personer

Enhver person har valget til kommunalbestyrelsen og regionsrådet hvis vedkommende på valgdagen er fyldt 18 år, har fast bopæl i kommunen henholdsvis regionen, og som herudover enten

1. har dansk indfødsret,
2. er statsborger i en af de øvrige medlemsstater i Den Europæiske Union,
3. er statsborger i Island eller Norge eller
4. uden afbrydelse har haft fast bopæl i riget i de sidste 3 år forud for valgdagen.

**Table 2. Antal stemmeberettigede vælgere ved de seneste 3 byrådsvalg i Odense Kommune**

Kreds	2001	2005	2009
1. Kreds (øst)	51.728	53.189	54.114
2. Kreds (vest)	42.582	43.173	43.744
3. Kreds (syd)	50.629	50.907	51.041
<b>I alt</b>	<b>144.939</b>	<b>147.269</b>	<b>148.899</b>

Der var 148.899 stemmeberettigede personer ved kommune- og regionsvalget 2009, mod 147.269 i 2005. Antallet af stemmeberettigede vælgere er der dermed steget med 1.630 personer siden 2005.

**Tabel 3. Den relative aldersfordeling af de stemmeberettigede vælgere i de tre valgkredse pr.**

I procent	1. Kreds	2. Kreds	3. Kreds	Gennemsnitlig
18-19 år	3,4	3,0	3,3	3,2
20-34 år	34,8	26,2	25,0	28,7
35-49 år	25,7	26,2	25,6	25,8
50-64 år	20,0	23,9	24,9	22,9
65-79 år	11,3	15,8	15,8	14,4
Over 80 år	4,8	4,9	5,4	5,0
<b>I alt</b>	<b>100,0</b>	<b>100,0</b>	<b>100,0</b>	<b>100,0</b>

## Opstillingsliste til kommunevalget

Byrådet består af 29 medlemmer, som vælges for en fire-årig periode. Valgperioden løber fra 1. januar 2010 til 31. december 2013.

Ved kommunevalget 2009 opstillede 169 kandidater fordelt på 13 opstillingslister. Ved sidste kommunevalg i 2005 opstillede 162 kandidater fordelt på 12 opstillingslister. 23 af byrådets siddende medlemmer genopstillede ved kommunevalget 2009.

**Tabel 4. Kandidater fordelt på opstillingslister**

Liste	Kandidater
A Socialdemokratiet	27
B Det Radikale Venstre	19
C Det Konservative Folkeparti	33
D Folkeflokken	1
F Socialistisk Folkeparti	19
J Frit Danmark - Folkebevægelsen Mod Indvandring	11
K Kernepartiet	1
M Odenselisten	3
N Borgerlisten i Odense	9
O Dansk Folkeparti	9
R Folkebevægelsen Ret og Velfærd	1
V Venstre, Danmarks Liberale Parti	13
Ø Enhedslisten - De Rød-Grønne	23
<b>Kandidater i alt</b>	<b>169</b>

Der er indgået valgforbund mellem: Socialdemokratiet (A), Det Radikale Venstre (B), Det Konservative Folkeparti (C), Folkeflokket (D), Socialistisk Folkeparti (SF), Odenselisten (M), Borgerlisten (N), Dansk Folkeparti (O), Venstre (V), Enhedslisten (Ø).

Derudover opstiller liste J (Frit Danmark), K (Kernepartiet) og R (Folkebevægelsen Ret & Velfærd) alene.

Alle partier på nær Socialdemokratiet (A) anvender sideordnet opstilling - dvs. antallet af personlige stemmer er afgørende for, hvilke kandidater der opnår mandat. For partierne opstillet efter partiliste, fordeles partiets listestemmer ud på kandidater, hvorefter mandater tildeles.

## Valgdeltagelse

Ved kommunevalget 2009 blev der inklusive blanke og ugyldige stemmer afgivet 97.947 stemmer, hvilket svarer til en stemmeprocent på 65,8 pct. for Odense Kommune.

**Tabel 5. Valgdeltagelsen de seneste tre kommunevalg fordelt på kredse**

Kreds	2001		2005		2009	
	Afgivne stemmer	Stemme-procent	Afgivne stemmer	Stemme-procent	Afgivne stemmer	Stemme-procent
1. Kreds (øst)	40.062	77,4	34.268	64,4	32.934	60,9
2. Kreds (vest)	35.719	83,9	30.476	70,6	29.300	67,0
3. Kreds (syd)	43.133	85,2	37.468	73,6	35.713	70,0
<b>I alt</b>	<b>118.914</b>	<b>82,2</b>	<b>102.212</b>	<b>69,5</b>	<b>97.947</b>	<b>65,8</b>

Det bemærkes, at valgdeltagelsen var lavere i sammenligning med tidligere kommunevalg.

Valgdeltagelsen var, som ved tidligere kommunevalg, størst i valgkreds 3 med 70 pct. og mindst i valgkreds 1 med 60,9 pct.

Stemmeprocenten for alle 36 aftstemningssteder kan ses i tabel 6 på næste side.

**Table 6. Valgdeltagelse fordelt på afstemningssteder**

Afstemningssted	Antal vælgere	Gyldige stemmer	Blanke stemmer	Andre ugyldige stemmer	Valgdeltagelse	Stemme-procent
<b>1. Kreds (øst)</b>						
Østre Kulturcenter	9.216	5.187	75	13	5.275	57,2
Skt. Hans Skole	7.519	4.868	54	12	4.934	65,6
Risingskolen	3.249	1.956	23	1	1.980	60,9
Munkebjergskolen	7.884	4.738	77	7	4.822	61,2
Kragsbjergskolen	6.385	3.540	44	15	3.599	56,4
Agedrup Skole	2.170	1.584	17	3	1.604	73,9
Fjordager Hallen	3.784	2.487	19	8	2.514	66,4
Aasum Forsamlingshus	360	280	1	0	281	78,1
Fraugde Fritidscenter	2.256	1.410	9	3	1.422	63,0
Davinde Forsamlingshus	281	199	3	0	202	71,9
Humlehaveskolen	7.275	3.774	49	56	3.879	53,3
Tornbjerg skole	3.735	2.383	33	6	2.422	64,8
<b>I alt 1. kreds</b>	<b>54.114</b>	<b>32.406</b>	<b>404</b>	<b>124</b>	<b>32.934</b>	<b>60,9</b>
<b>2. Kreds (Vest)</b>						
Jernbanegades Skole	7.481	4.596	58	9	4.663	62,3
Højstrupskolen	8.347	4.552	48	26	4.626	55,4
Lumby Forsamlingshus	921	690	8	0	698	75,8
Stige Skole	4.939	3.414	25	4	3.443	69,7
Allesø Forsamlingshus	335	265	3	2	270	80,6
Spurvelundskolen	2.776	1.834	15	6	1.855	66,8
Kroggårdskolen	5.051	3.525	24	9	3.558	70,4
Tarup Skole	4.531	3.445	31	6	3.482	76,8
Paarup Forsamlingshus	3.403	2.379	22	8	2.409	70,8
Korup skole	3.638	2.621	25	5	2.651	72,9
Ubberudhallen	1.914	1.354	10	0	1.364	71,3
Ravnebjerg Forsamlingshus	408	276	2	3	281	68,9
<b>I alt 2. kreds</b>	<b>43.744</b>	<b>28.951</b>	<b>271</b>	<b>78</b>	<b>29.300</b>	<b>67,8</b>
<b>3. Kreds (Syd)</b>						
Rådhuset	9.715	6.267	96	14	6.377	65,6
Sct. Knuds gymnasium	4.132	3.215	34	10	3.259	78,9
Rosengårdskolen	6.031	3.796	43	22	3.861	64,0
Sanderumhallen	8.305	6.021	44	13	6.078	73,2
Brændekilde Forsamlingshus	385	270	6	1	277	71,9
Rasmus Rask Skolen	3.541	2.580	39	8	2.627	74,2
Tingløkkeskolen	4.934	3.426	26	9	3.461	70,1
Dalumskolen	6.905	4.585	45	13	4.643	67,2
Stenløse Forsamlingshus	2.377	1.715	19	4	1.738	73,1
Fangel Forsamlingshus	733	544	9	3	556	75,9
Højby Skole	3.502	2.447	25	8	2.480	70,8
Tingkærskolen	481	352	4	0	356	74,0
<b>I alt 3. kreds</b>	<b>51.041</b>	<b>35.218</b>	<b>390</b>	<b>105</b>	<b>35.713</b>	<b>70,0</b>
<b>Odense Kommune I alt</b>	<b>148.899</b>	<b>96.575</b>	<b>1.065</b>	<b>307</b>	<b>97.947</b>	<b>65,8</b>

Allersø Forsamlingshus var det afstemningssted som ved kommunevalget i 2009 havde den højeste stemmeprocent, hvor hele 80,6 pct. af vælgerne mødte frem. Humlehaveskolen havde den laveste stemmeprocent på 53,3 pct.

# Stemmeafgivning på partier

Til kommunevalget 2009 var der 13 opstillingsliste, hvilket er en mere end i 2005.

**Table 7. Fordelingen af stemmer på partier ved kommunevalgene 2001, 2005 og 2009**

		2001		2005		2009	
Opstillingslister		Afgivne stemmer	Pct.	Afgivne stemmer	Pct.	Afgivne stemmer	Pct.
A	Socialdemokratiet	54.845	46,1	32.972	32,3	29.090	29,7
B	Det Radikale Venstre	3.323	2,8	3.915	3,8	2.739	2,8
C	Det Konservative Folkeparti	19.334	16,3	36.010	35,2	23.396	23,9
D	Folkeflokk	-	-	-	-	48	0,0
D	Centrum-Demokraterne	-	-	102	0,1	-	-
F	Socialistisk Folkeparti	7.763	6,5	8.786	8,6	19.774	20,2
G	Grundejerlisten	-	-	389	0,4	-	-
I	Frit Danmark 1	-	-	161	0,2	-	-
J	Frit Danmark - Folkebevægelsen Mod Indvandring	-	-	-	-	182	0,2
K	Kernepartiet	-	-	-	-	52	0,1
K	Kristendemokraterne 2	-	-	296	0,3	-	-
K	Kommunister i Odense	75	0,1	-	-	-	-
M	Odenselisten	-	-	-	-	38	0,0
N	Borgerlisten i Odense	653	0,5	391	0,4	253	0,3
O	Dansk Folkeparti	6.139	5,2	4.511	4,4	6.373	6,5
Q	Kristeligt Folkeparti	978	0,8	-	-	-	-
R	Folkebevægelsen Ret & Velfærd	-	-	-	-	19	0,0
T	Tvivlspartiet	111	0,1	-	-	-	-
U	Demokratisk Fornyelse	34	0,0	-	-	-	-
V	Venstre, Danmarks Liberale Parti	16.934	14,2	6.853	6,7	9.921	10,1
Z	Fremskridtspartiet	234	0,2	-	-	-	-
Ø	Enhedslisten - de Rød-Grønne	6.418	5,4	6.616	6,5	4.690	4,8
	<b>Gyldige stemmer i alt</b>	<b>116.841</b>	<b>98,3</b>	<b>101.002</b>	<b>98,8</b>	<b>96.575</b>	<b>98,6</b>
	Blanke stemmer	1.743	1,5	894	0,9	1.065	1,1
	Ugyldige stemmer	321	0,3	316	0,3	307	0,3
	<b>Afgivne stemmer i alt</b>	<b>118.905</b>	<b>100,0</b>	<b>102.212</b>	<b>100</b>	<b>97.947</b>	<b>100,0</b>
	<b>Vælgere i alt</b>	<b>144.939</b>	-	<b>147.269</b>	-	<b>148.899</b>	-
	Stemmeprocent	-	82,8	-	69,7	-	65,8



1) Partiet Frit Danmark havde i 2005 opstillingsliste I, men havde 2009 skiftet til opstillingsliste J. Det skyldes at partiet Liberal Alliance fik opstillingsliste I, da det blev stiftet i 2007.

2) I 2001 var Kristendemokraterne opstillet under liste Q med navnet Kristeligt Folkeparti.

Som det fremgår af tabel 7 fik Socialistisk Folkeparti knap 11.000 flere stemmer ved dette valg end i 2005. Socialistisk Folkeparti fik dermed 20,2 pct af alle afgivne stemmer, hvilket er en fremgang på 11 procentpoint i forhold til valget i 2005.

**Tabel 8. Afgivne stemmer fordelt på opstillingslister og opstillingskreds for byrådsvalgene i**

Opstillingsliste	1. Kreds			2. Kreds			3. Kreds		
	2001	2005	2009	2001	2005	2009	2001	2005	2009
A Socialdemokratiet	20.327	12.780	11.393	17.028	9.908	8.760	17.490	10.284	8.937
B Det Radikale Venstre	1.154	1.364	1.103	806	976	580	1.363	1.575	1.056
C Det Konservative Folkeparti	4.963	9.942	6.105	5.770	10.994	7.188	8.601	15.074	10.103
D Folkeflokken	-	-	23	-	-	16	-	-	9
D Centrum-Demokraterne	-	47	-	-	14	-	-	41	-
F Socialistisk Folkeparti	2.875	3.164	7.141	2.150	2.495	5.758	2.738	3.127	6.875
G Grundejerlisten	-	35	-	-	173	-	-	181	-
I Frit Danmark 1	-	64	-	-	51	-	-	46	-
J Frit Danmark - Folkebevægelsen Mod Indvandring	-	-	52	-	-	66	-	-	64
K Kernepartiet	-	-	12	-	-	8	-	-	32
K Kristendemokraterne 2	-	106	-	-	59	-	-	131	-
K Kommunisten i Odense	33	-	-	24	-	-	18	-	-
M Odenselisten	-	-	18	-	-	8	-	-	12
N Borgerlisten i Odense	145	90	43	327	177	156	181	124	54
O Dansk Folkeparti	2.178	1.559	2.102	1.867	1.433	2.056	2.094	1.519	2.215
Q Kristeligt Folkeparti	295	-	-	294	-	-	419	-	-
R Folkebevægelsen Ret & Velfærd	-	-	4	-	-	7	-	-	8
T Tvivlspartiet	63	-	-	18	-	-	30	-	-
U Demokratisk Fornyelse	9	-	-	13	-	-	12	-	-
V Venstre, Danmarks Liberale Parti	4.804	1.877	2.695	4.806	1.991	2.922	7.333	2.985	4.304
Z Fremskridtspartiet	93	-	-	77	-	-	64	-	-
Ø Enhedslisten - de Rød-Grønne	2.355	2.730	1.715	1.986	1.871	1.426	2.077	2.015	1.549
<b>Gyldige stemmer i alt</b>	<b>39.294</b>	<b>33.758</b>	<b>32.406</b>	<b>35.166</b>	<b>30.142</b>	<b>28.951</b>	<b>42.420</b>	<b>37.102</b>	<b>35.218</b>
Blanke stemmer	637	364	404	492	244	271	614	286	390
Ugyldige stemmer	131	146	124	91	90	78	99	80	105
<b>Afgivne stemmer i alt</b>	<b>40.062</b>	<b>34.268</b>	<b>32.934</b>	<b>35.749</b>	<b>30.476</b>	<b>29.300</b>	<b>43.133</b>	<b>37.468</b>	<b>35.713</b>
<b>Vælgere i alt</b>	<b>51.728</b>	<b>53.189</b>	<b>54.114</b>	<b>42.582</b>	<b>43.173</b>	<b>43.744</b>	<b>50.629</b>	<b>50.907</b>	<b>51.041</b>
Stemmeprocent	77,7	64,6	60,9	83,0	70,7	67,0	85,9	73,7	70,0



1) Partiet Frit Danmark havde i 2005 opstillingsliste I, men havde 2009 skiftet til opstillingsliste J. Det skyldes at partiet Liberal Alliance fik opstillingsliste I, da det blev stiftet i 2007.

2) I 2001 var Kristendemokraterne opstillet under liste Q med navnet Kristeligt Folkeparti.

# De personlige stemmer

78,1 pct. af vælgerne stemte personligt, mens 21,9 pct. afgav listestemme.

**Tabel 9. Personlige stemmer og listestemmer fordelt på partier ved byrådsvalget i 2009**

Parti	Personlige stemmer	Procent	Liste-stemmer	Procent
A Socialdemokratiet	23.424	80,5	5.666	19,5
B Det Radikale Venstre	1.864	68,1	875	31,9
C Det Konservative Folkeparti	20.307	86,8	3.089	13,2
D Folkefløkken	30	62,5	18	37,5
F Socialistisk Folkeparti	13.926	70,4	5.848	29,6
J Frit Danmark - Folkebevægelsen Mod Indvandring	114	62,6	68	37,4
K Kernepartiet	32	61,5	20	38,5
M Odenselisten	24	63,2	14	36,8
N Borgerlisten i Odense	213	84,2	40	15,8
O Dansk Folkeparti	3.989	62,6	2.384	37,4
R Folkebevægelsen Ret & Velfærd	8	42,1	11	57,9
V Venstre, Danmarks Liberale Parti	7.840	79	2.081	21
Ø Enhedslisten - de Rød-Grønne	3.691	78,7	999	21,3
<b>Gyldige stemmer i alt</b>	<b>75.462</b>	<b>78,1</b>	<b>21.113</b>	<b>21,9</b>

**Tabel 10. Byråds kandidater med mere end 1.000 personlige stemmer ved byrådsvalgene i 2001, 2005 og 2009**

Kandidat	2001	2005	2009
A Anker Boye	35.931	18.434	14.382
A Helle Nielsen	-	-	1.089
A Peter Rahbæk Juel	-	-	1.048
A Søren Thorsager	804	1.263	-
C Jan Boye	-	29.565	14.812
C Mai Henriksen	-	-	1.645
C Søren Møller	9.012	-	-
C Vivi Kier	1.759	714	-
F Stina Willumsen	1.020	4.603	11.347
O Alex Ahrendtsen	-	1.441	2.444
O Pernille Bendixen	-	-	1.027
V Jane Jegind	1.492	1.923	4.783
V Morten Kibæk	-	-	1.098
V Lars Chr. Lilleholt	3.273	757	1.114
Ø Per Berga Rasmussen	4.067	3.542	2.729

Jan Boye er kommunens absolutte topscorer, når det gælder antallet af personlige stemmer. Over 14.800 har valgt at sætte sit kryds på Jan Boye. På anden pladsen ligger Anker Boye fra Socialdemokratiet med 14.382 personlige stemmer.

# Mandatfordelingen

Socialistisk Folkeparti fik 4 mandat mere i forhold til valget i 2005 og har dermed 6 mandater. Det Konservative Folkeparti fik valgt 7 mandater, hvilket er 4 mindre end ved foregående valg.

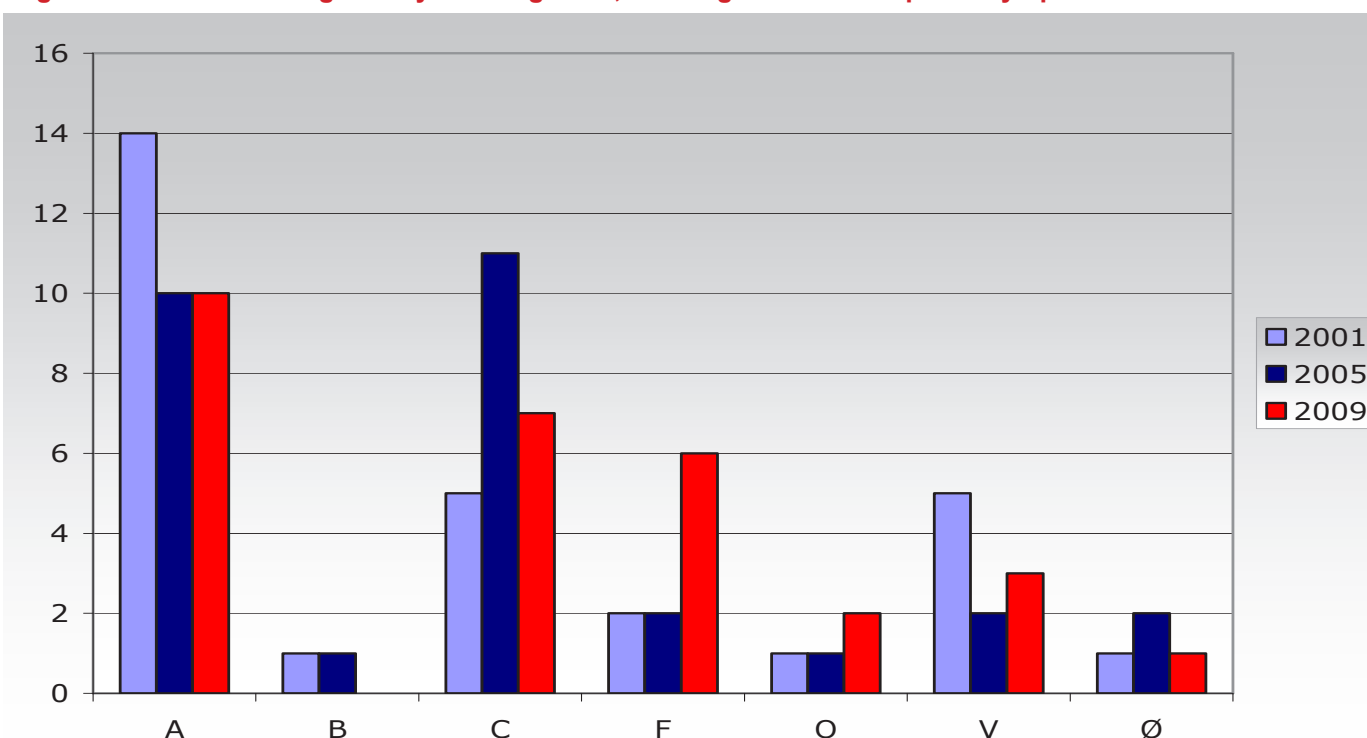
**Tabel 11. Mandatfordelingen ved byrådsvalgene i 2001, 2005 og 2009**

Parti	2001	2005	2009	Difference 2005-2009
A Socialdemokratiet	14	10	10	0
B Det Radikale Venstre 1	1	1	0	-1
C Det Konservative Folkeparti	5	11	7	-4
F Socialistisk Folkeparti	2	2	6	4
O Dansk Folkeparti	1	1	2	1
V Venstre, Danmarks Liberale Parti	5	2	3	1
Ø Enhedslisten - de Rød-Grønne	1	2	1	-1
<b>I alt</b>	<b>29</b>	<b>29</b>	<b>29</b>	<b>-</b>



1) I 2007 meldte Erik Simonsen, Det Radikale Venstre, sig ind i Ny Alliance. To år senere, (2009) meldte han sig ud af partiet og blev medlem af det Konservative Folkeparti.

**Figur 2. Mandatfordeling ved byrådsvalg 2001, 2005 og 2009 fordelt på de syv partier.**



Det nye byråd fordelt på byrådsmedlemmer vises i nedenstående tabel. Byrådsmedlemmerne står efter den rækkefølge de er valgt ind. 18 af mandater er genvalgt, mens 13 er nyvalgt.

**Tabel 12. Byrådets sammensætning efter valget 2009.**

Nr.	Byrådsmedlem	Liste		Valg
1	Jan Boye	C	Konservative	Genvalg
2	Anker Boye	A	Socialdemokratiet	Genvalg
3	Stina Willumsen	F	Socialistisk Folkeparti	Genvalg
4	Mai Henriksen	C	Konservative	Genvalg
5	Helle Nielsen	A	Socialdemokratiet	Genvalg
6	Jane Jegind	V	Venstre	Genvalg
7	Jeanette Sandberg	F	Socialistiks Folkeparti	Nyvalg
8	Peter Rahbæk Juel	A	Socialdemokratiet	Genvalg
9	Lars havelund	C	Konservative	Genvalg
10	Brian Dybro	F	Socialistisk Folkeparti	Genvalg
11	Mohammed Mansour	A	Socialdemokraterne	Genvalg
12	Alex Ahrendtsen	O	Dansk Folkeparti	Genvalg
13	Poul Falck	C	Konservative	Genvalg
14	Tim Andersen	A	Socialdemokratiet	Nyvalg
15	Veronica Hansen	F	Socialistisk Folkeparti	Nyvalg
16	Lars Chr. Lilleholt	V	Venstre	Genvalg
17	Thomas Funding	A	Socialdemokratiet	Genvalg
18	Mark Grossmann	C	Konservative	Nyvalg
19	Per Berga Rasmussen	Ø	Enhedslisten	Genvalg
20	Anders W. Bertelsen	A	Socialdemokratiet	Nyvalg
21	Steen Møller	C	Konservative	Genvalg
22	Dahir Jama Roobleh	F	Socialistisk Folkeparti	Nyvalg
23	Christian S. Frederiksen	A	Socialdemokratiet	Nyvalg
24	Merete Østerby	C	Konservative	Genvalg
25	Morten Kibæk	V	Venstre	Nyvalg
26	Tina Bue	A	Socialdemokraterne	Genvalg
27	Kasper Westh	F	Socialistisk Folkeparti	Nyvalg
28	Pernille Bendixen	O	Dansk Folkeparti	Nyvalg
29	Olav Rabølle Nielsen	A	Socialdemokratiet	Nyvalg

# Opgørelsen af valget

Opgørelsen af kommunalbestyrelsesvalget foretages af kommunalvalgbestyrelsen. Valgbestyrelsen består af 5-7 medlemmer udvalgt af kommunalbestyrelsen. Opgørelsen foretages på grundlag af resultaterne af fintællingerne, som er anført i de pågældende valgboøger.

## Mandatfordelingen

De gyldige stemmer optælles for hvert valgforbund, listeforbund samt alle kandidatlistes. Det samlede stemmetal for hvert valgforbund, listeforbund, der ikke har indgået valgforbund samt kandidatlistes, der hverken har indgået valg- eller listeforbund, divideres med 1,2,3 osv. indtil der er foretaget så mange divisioner, som det antal mandater der højst kan ventes at tilfalde valgforbundet, listeforbundet eller kandidatlisten. Første mandat tilfalder forbundet eller listen med den største kvotient. Andet mandat tilfalder forbundet eller listen med den næststørste kvotient, og så fremdeles. I tilfælde af kvotientlighed, foretages lodtrækning.

Mandater mellem listeforbund og kandidatlistes, der har indgået valgforbund, samt kandidatlistes, der har indgået listeforbund, fordeles efter samme metode.

## Kandidatfordelingen

På grundlag af kandidaternes personlige stemmer samt antallet af listestemmer opgøres hvilken af kandidatlistens kandidater, der har opnået valg.

Er kandidatlisten sideordnet, tilfalder mandaterne kandidaterne i rækkefølge efter størrelsen af deres personlige stemmetal. Ved stemmelighed foretages lodtrækning ved valgbestyrelsen.

Stedfortræderne udvælges ved samme fremgangsmåde.

Er kandidaterne opstillet i en bestemt rækkefølge (partiliste) foretages mandatfordelingen efter følgende fremgangsmåde.

For kandidatlisten beregnes et fordelingstal:

$$\text{Fordelingstal} = \frac{\text{Listestemmer}}{\text{tildelte mandater} + 1}$$

Dette tal forhøjes til næste heltal (uanset tallet allerede er et heltal).

Kandidater hvis personlige stemmetal ligger under fordelingstallet tildeles listestemmer svarende til differencen mellem fordelingstallet og antallet af personlige stemmer, eller indtil alle listestemmer er fordelt. Tildelingen af listestemmer begynder fra partilistens top.

Kandidatens stemmetal er nu lig antallet af personlige stemmer plus de tildelte listestemmer.

Kandidater hvis stemmetal er lig med eller større end fordelingstallet er valgt efter placeringen i partilistens rækkefølge.

Er ikke alle mandater besat, tilfalder mandaterne de øvrige kandidater efter størrelsen af kandidaternes stemmetal. I tilfælde af stemmelighed vælges den eller de kandidater som står først på partilisten.

Stedfortræderne udtages ligeledes i rækkefølge efter størrelsen af deres stemmetal. Igen er partilistens rækkefølge afgørende ved stemmelighed.



---

Bilag

## Personlige stemmer pr. afstemningssted

1. Kreds		2. Kreds		3. Kreds	
Nr.	Afstemningssted	Nr.	Afstemningssted	Nr.	Afstemningssted
101	Østre Kulturcenter	211	Jernbanegade Skole	323	Rådhuset
102	Skt. Hans Skole	212	Højstrupskolen	324	Hunderupskolen
103	Risingskolen	213	Lumby Forsamlingshus	325	Rosengårdsskolen
104	Munkebjergskolen	214	Stige Skole	326	Sanderumhallen
105	Kragsbjergskolen	215	Allesø Forsamlingshus	327	Brændekilde Forsamlingshus
106	Agedrup Skole	216	Spurvelundskolen	328	Rasmus Rask Skolen
107	Fjordager Hallen	217	Kroggårdsskolen	329	Tingløgkeskolen
108	Åsum Forsamlingshus	218	Tarup Skole	330	Dalumskolen
109	Fraugde Fritidscenter	219	Paarup Forsamlingshus	331	Stenløse Forsamlingshus
110	Davinde Forsamlingshus	220	Koruphallen	332	Fangel Forsamlingshus
135	Humlehaveskolen	221	Ubberudhallen	333	Højby Skole
136	Tornbjerg Gymnasium	222	Ravnebjerg Forsamlingshus	334	Tingkærskolen

**Kandidatliste: A - Socialdemokratiet**  
**Partiliste fordelingstal: 2.645**  
**Antal kandidater: 27 - Antal mandater: 10**

Nr.	Kandidat	Antal Stemmer		Valgt som nummer	Stedfortræder nummer	Afstemningssteder													
		Personlig	Liste			101	102	103	104	105	106	107	108	109	110	115	136	211	212
1	Anker Boye	14.382		1		619	871	381	537	696	305	508	30	223	20	760	401	458	1.041
2	Helle Nielsen	1.089		2		44	54	16	61	59	24	24	5	47	3	28	74	31	62
3	Peter Rahbæk Juel	1.048		3		37	111	28	48	31	11	15	3	14	1	27	20	26	66
4	Thomas Funding	679		6		66	30	17	57	31	7	10	1	5	0	11	13	70	19
5	Tina Bue	462		9		19	14	9	24	8	8	9	1	9	1	9	10	8	28
6	Jesper Kinch-Jensen	313			1	15	43	14	12	15	18	10	0	1	10	34	15	13	8
7	Olav Rabølle Nielsen	458		10		25	33	20	19	30	12	26	4	5	1	117	6	14	12
8	Katrine Krebs	259			5	17	18	9	15	5	11	20	1	4	0	2	9	15	17
9	Leif Knudsen	297			2	0	10	5	8	15	3	14	0	3	2	73	9	1	6
10	Tina Maria Lund Kristensen	207			7	7	5	4	9	6	6	6	1	7	0	5	5	9	6
11	Anders W. Bertelsen	534		7		42	97	12	35	25	3	11	0	6	0	5	27	19	20
12	Christian S. Frederiksen	479		8		22	42	12	18	14	12	21	1	3	0	41	3	13	10
13	Martin Rasmussen	262			3	14	4	3	8	10	4	0	0	2	1	9	8	5	9
14	Jess Heilbo	240			6	14	13	5	37	9	5	4	1	2	0	7	6	7	11
15	Tim Andersen	704		5		78	40	21	42	25	6	29	0	9	1	20	22	56	38
16	Hanne Holmgren Kraaer	164			8	5	9	4	5	1	4	0	0	0	0	1	22	6	20
17	Ole Pedersen	260			4	11	8	6	4	8	1	3	0	0	0	3	3	5	16
18	Jorge Felino Pereira	110			9	5	7	1	11	10	1	8	4	1	0	8	6	8	4
19	Benny Nybo	99			10	2	8	4	8	8	1	0	2	0	0	3	3	7	5
20	Jan Buttrup	65			15	1	1	0	0	0	0	3	0	0	0	4	3	2	0
21	Nina Breilich	79			13	11	5	1	2	2	1	1	0	0	0	0	1	11	1
22	Mohammed Mansour	876		4		8	15	34	26	103	6	16	3	2	0	450	10	12	31
23	Helle Christiansen	89			12	3	6	3	4	2	0	0	0	1	0	2	1	1	18
24	Pia Davidsen	65			16	1	2	0	1	8	0	3	1	5	0	2	20	2	1
25	Vivi S. Scandorff	33			17	0	2	4	1	2	0	1	0	2	0	0	5	3	1
26	Claes Larsen	77			14	0	5	4	4	1	2	0	0	0	0	1	3	5	7
27	Torben Hjort	94			11	8	4	6	2	4	5	2	0	0	0	3	4	6	6
<b>Personlige stemmer i alt</b>		<b>23.424</b>				<b>1.074</b>	<b>1.457</b>	<b>623</b>	<b>998</b>	<b>1.128</b>	<b>453</b>	<b>744</b>	<b>58</b>	<b>351</b>	<b>40</b>	<b>1.625</b>	<b>689</b>	<b>813</b>	<b>1.463</b>
<b>Liste stemmer</b>		<b>5.666</b>				<b>354</b>	<b>347</b>	<b>130</b>	<b>268</b>	<b>278</b>	<b>119</b>	<b>169</b>	<b>10</b>	<b>91</b>	<b>10</b>	<b>229</b>	<b>148</b>	<b>291</b>	<b>310</b>
<b>Stemmer i alt</b>		<b>29.090</b>				<b>1.428</b>	<b>1.804</b>	<b>753</b>	<b>1.266</b>	<b>1.406</b>	<b>572</b>	<b>913</b>	<b>68</b>	<b>442</b>	<b>50</b>	<b>1.854</b>	<b>837</b>	<b>1.104</b>	<b>1.773</b>

Nr.	Kandidat	Afstemningssteder																					
		213	214	215	216	217	218	219	220	221	222	223	224	225	226	227	228	229	230	231	232	233	234
1	Anker Boye	82	642	36	275	576	498	348	385	162	35	621	195	605	876	29	309	404	766	185	38	430	334
2	Helle Nielsen	10	55	5	31	49	34	23	22	11	4	39	10	42	53	4	34	28	53	13	4	28	5
3	Peter Rahbæk Juel	7	62	4	21	52	42	35	75	32	3	38	9	35	35	1	18	29	42	11	4	34	3
4	Thomas Funding	1	23	1	4	23	11	6	1	4	1	96	21	47	36	1	10	15	28	2	2	6	3
5	Tina Bue	3	17	1	8	21	17	13	6	2	0	18	10	15	44	5	17	23	36	25	6	17	1
6	Jesper Kinch-Jensen	1	12	1	1	2	8	0	6	3	2	2	2	9	10	0	4	3	6	2	0	5	0
7	Olav Rabølle Nielsen	1	12	0	6	19	8	9	3	4	0	21	10	14	14	0	2	4	6	1	0	0	0
8	Katrine Krebs	0	6	0	4	3	5	3	8	2	0	17	14	9	17	0	2	10	7	1	2	6	0
9	Leif Knudsen	0	4	0	3	6	5	3	5	2	2	6	2	11	22	1	5	8	12	4	1	37	9
10	Tina Maria Lund Kristensen	0	11	1	1	2	5	4	1	4	0	9	4	32	16	0	7	10	17	2	0	7	1
11	Anders W. Bertelsen	1	8	2	9	8	16	3	4	2	0	36	38	15	26	0	1	19	26	6	1	8	3
12	Christian S. Frederiksen	8	26	1	17	73	21	15	10	2	1	12	9	14	13	0	6	9	15	5	0	10	0
13	Martin Rasmussen	42	8	0	5	5	6	8	2	2	0	6	4	22	16	1	10	7	24	9	1	7	1
14	Jess Heilbo	0	3	0	4	6	18	8	8	4	2	0	94	27	33	0	5	22	28	8	0	4	0
15	Tim Andersen	2	15	0	8	12	7	8	4	1	0	11	3	2	9	1	1	7	5	1	0	0	0
16	Hanne Holmgren Kraaer	2	5	0	0	8	43	4	4	4	0	11	3	2	9	1	1	2	7	1	0	0	0
17	Ole Pedersen	4	29	2	49	27	6	6	23	12	0	3	0	2	9	1	1	2	7	1	0	8	0
18	Jorge Felino Rereira	0	1	0	2	2	2	2	6	4	0	4	2	2	0	2	2	2	3	1	0	0	1
19	Benny Nybo	1	1	0	1	2	2	1	0	1	0	9	3	2	7	1	2	5	6	0	1	3	0
20	Jan Buttrup	0	1	0	0	1	2	2	2	0	1	2	2	3	14	0	1	11	10	0	0	0	0
21	Nina Breilich	0	0	0	2	1	3	1	5	1	0	5	1	11	2	0	2	3	3	1	0	2	0
22	Mohammed Mansour	0	2	0	1	12	5	6	0	2	0	22	2	31	14	0	0	43	8	0	4	8	0
23	Helle Christiansen	0	4	0	3	14	0	1	0	2	0	2	0	7	6	0	2	5	0	0	0	2	0
24	Pia Davidsen	0	1	0	3	2	0	0	0	0	0	0	0	5	5	0	1	0	0	0	0	2	0
25	Vivi S. Scandorff	0	3	0	0	0	0	2	2	0	0	0	0	0	2	0	0	0	1	1	0	1	0
26	Claes Larsen	0	4	0	0	6	12	0	7	0	2	4	0	4	1	0	0	3	0	0	0	2	0
27	Torben Hjort	0	2	0	0	1	8	1	0	1	0	15	0	3	4	0	2	6	0	0	1	0	0
	<b>Personlige stemmer i alt</b>	<b>165</b>	<b>957</b>	<b>54</b>	<b>458</b>	<b>933</b>	<b>786</b>	<b>509</b>	<b>585</b>	<b>262</b>	<b>51</b>	<b>1.125</b>	<b>380</b>	<b>984</b>	<b>1.317</b>	<b>45</b>	<b>447</b>	<b>690</b>	<b>1.117</b>	<b>280</b>	<b>55</b>	<b>636</b>	<b>62</b>
	<b>Liste stemmer</b>	<b>28</b>	<b>200</b>	<b>9</b>	<b>102</b>	<b>225</b>	<b>184</b>	<b>136</b>	<b>161</b>	<b>66</b>	<b>12</b>	<b>313</b>	<b>102</b>	<b>239</b>	<b>315</b>	<b>12</b>	<b>114</b>	<b>159</b>	<b>266</b>	<b>84</b>	<b>38</b>	<b>144</b>	<b>13</b>
	<b>Stemmer i alt</b>	<b>193</b>	<b>1.157</b>	<b>63</b>	<b>560</b>	<b>1.158</b>	<b>970</b>	<b>645</b>	<b>746</b>	<b>328</b>	<b>63</b>	<b>1.438</b>	<b>482</b>	<b>1.223</b>	<b>1.632</b>	<b>57</b>	<b>561</b>	<b>849</b>	<b>1.383</b>	<b>364</b>	<b>93</b>	<b>780</b>	<b>75</b>

**Kandidatliste: B - Det Radikale Venstre**  
**Sideordnet opstilling - Antal kandidater: 19 - Antal mandater: 0**

Nr.	Kandidat	Antal Stemmer		Valgt som nummer	Stedfortræder nummer	Afstemningssteder															
		Personlig	Liste			I alt	101	102	103	104	105	106	107	108	109	110	115	136	211	212	
	Susanne Ursula Larsen	910		910		49	55	6	45	24	7	6	4	10	0	29	14	56	18		
	Christian Trapp Schmitt	157		157		32	7	4	19	7	1	4	0	2	0	0	3	19	2		
	Bjørn Bjerrehøj	129		129		22	9	3	10	5	1	2	0	0	0	7	0	17	2		
	Ismail Altintas	355		355		4	25	27	6	35	9	21	0	1	0	163	4	2	22		
	Christel Hejmdal	56		56		4	3	1	7	2	0	0	1	0	0	1	3	5	1		
	Amalie Søgaard Nielsen	37		37		8	0	0	4	1	0	1	0	0	0	0	1	2	0		
	Zeb Mejer Watz	24		24		1	0	0	1	1	1	2	0	0	0	1	1	5	1		
	Svend-Erik Runge Pedersen	19		19		4	1	0	1	0	0	0	0	2	0	1	1	2	0		
	Anne-Marie Christensen	17		17		0	3	1	0	0	0	0	0	0	0	0	0	0	0		
	Søndergaard																				
	Kasper Tofte	47		47		7	3	2	4	2	0	0	0	0	0	1	2	3	1		
	Per Haugaard Dagens	22		22		0	0	0	0	0	0	0	0	0	0	0	0	0	0		
	Henrik From	8		8		1	0	0	0	1	0	0	0	0	0	0	0	2	0		
	Thorkild K. Maarbjerg	5		5		0	0	0	0	1	0	0	0	0	0	0	0	0	0		
	Mathias Laurits Mathiasen	6		6		0	0	0	0	0	0	0	0	0	0	0	0	0	0		
	Lone Borgersen	17		17		0	0	0	3	0	0	0	0	0	0	0	1	1	0		
	Lene Pind	25		25		3	0	2	3	0	0	0	0	0	0	0	0	2	2		
	Lisbeth Nielsen Trøjgaard	10		10		0	2	0	0	0	0	0	0	0	0	0	0	0	0		
	Kent Skov Andreasen	12		12		3	1	0	1	0	0	0	0	0	0	0	0	0	0		
	Ole Larsen Nielsen	8		8		0	4	0	0	1	0	0	0	0	0	0	0	0	0		
	<b>Personlige stemmer i alt</b>	<b>1.864</b>		<b>1.864</b>		<b>138</b>	<b>113</b>	<b>46</b>	<b>105</b>	<b>80</b>	<b>19</b>	<b>36</b>	<b>5</b>	<b>16</b>	<b>0</b>	<b>205</b>	<b>32</b>	<b>121</b>	<b>51</b>		
	<b>Liste stemmer</b>		<b>875</b>	<b>875</b>		<b>74</b>	<b>53</b>	<b>17</b>	<b>54</b>	<b>30</b>	<b>5</b>	<b>9</b>	<b>3</b>	<b>10</b>	<b>3</b>	<b>30</b>	<b>21</b>	<b>77</b>	<b>28</b>		
	<b>Stemmer i alt</b>		<b>2.739</b>	<b>2.739</b>		<b>212</b>	<b>166</b>	<b>63</b>	<b>158</b>	<b>110</b>	<b>24</b>	<b>45</b>	<b>8</b>	<b>26</b>	<b>3</b>	<b>235</b>	<b>53</b>	<b>198</b>	<b>79</b>		

Nr.	Kandidat	Afstemningssteder																					
		213	214	215	216	217	218	219	220	221	222	223	224	225	226	227	228	229	230	231	232	233	234
	Susanne Ursula Larsen	1	14	2	12	27	26	15	20	13	1	96	65	54	70	1	34	4.590	39	30	4	18	5
	Christian Trapp Schmitt	3	1	0	1	0	0	4	0	1	0	18	7	6	5	0	1	232	5	2	0	1	0
	Bjørn Bjerrehøj	0	1	0	0	4	7	1	1	1	0	13	6	6	0	0	3	821	6	0	0	1	0
	Ismail Altintas	0	0	0	1	0	4	0	3	0	0	6	1	11	1	0	2	3	3	1	0	0	0
	Christel Hejmdal	0	1	0	0	0	0	0	0	0	0	7	2	3	1	1	0	8	5	0	0	1	0
	Amalie Søgaard Nielsen	0	0	0	0	0	0	1	1	0	1	6	0	3	2	0	2	0	2	0	0	0	0
	Zeb Meier Watz	0	0	0	0	0	1	0	0	0	1	2	0	2	0	2	0	0	2	0	2	0	1
	Svend-Erik Runge Pedersen	0	0	0	0	0	0	1	1	0	0	1	0	1	0	0	0	0	1	1	0	1	0
	Anne-Marie Christensen	0	0	0	1	0	0	0	0	0	0	1	2	1	2	0	1	0	5	0	0	0	0
	Søndergaard																						
	Kasper Tofte	0	0	0	2	0	1	0	0	0	0	7	1	6	0	0	0	1	4	0	0	1	0
	Per Haugaard Digens	0	1	0	0	0	0	0	1	0	0	3	6	1	5	0	0	5	1	0	0	0	0
	Henrik From	0	0	0	0	0	0	0	0	0	0	0	3	0	0	0	0	4	0	0	0	0	0
	Thorkild K. Maarbjerg	0	0	0	0	0	0	0	0	2	0	1	0	0	0	0	0	1	0	0	0	0	0
	Mathias Laurits Mathiasen	0	1	0	0	0	0	0	0	0	0	0	0	0	0	0	0	0	0	0	0	0	0
	Lone Borgersen	0	0	0	0	0	0	0	0	0	0	5	1	1	2	0	1	0	1	0	0	0	0
	Lene Pind	0	0	0	0	0	0	0	0	1	0	3	1	2	1	0	4	0	1	0	0	0	0
	Lisbeth Nielsen Trøjgaard	0	1	0	0	0	1	0	0	0	0	0	2	0	1	0	0	1	0	0	0	1	1
	Kent Skov Andreasen	0	0	0	0	1	0	0	0	0	3	1	1	1	0	0	0	1	0	0	0	0	0
	Ole Larsen Nielsen	0	0	0	1	0	1	0	0	0	0	0	0	0	0	0	0	0	0	0	0	0	0
	<b>Personlige stemmer i alt</b>	<b>4</b>	<b>20</b>	<b>2</b>	<b>18</b>	<b>32</b>	<b>41</b>	<b>22</b>	<b>27</b>	<b>18</b>	<b>2</b>	<b>171</b>	<b>100</b>	<b>96</b>	<b>92</b>	<b>2</b>	<b>18</b>	<b>59</b>	<b>73</b>	<b>36</b>	<b>4</b>	<b>25</b>	<b>6</b>
	<b>Liste stemmer</b>	<b>5</b>	<b>19</b>	<b>1</b>	<b>10</b>	<b>22</b>	<b>19</b>	<b>15</b>	<b>11</b>	<b>13</b>	<b>2</b>	<b>102</b>	<b>37</b>	<b>56</b>	<b>27</b>	<b>2</b>	<b>19</b>	<b>23</b>	<b>42</b>	<b>16</b>	<b>3</b>	<b>14</b>	<b>3</b>
	<b>Stemmer i alt</b>	<b>9</b>	<b>39</b>	<b>3</b>	<b>28</b>	<b>54</b>	<b>60</b>	<b>37</b>	<b>38</b>	<b>31</b>	<b>4</b>	<b>273</b>	<b>137</b>	<b>152</b>	<b>119</b>	<b>4</b>	<b>67</b>	<b>82</b>	<b>115</b>	<b>52</b>	<b>7</b>	<b>39</b>	<b>9</b>

## Kandidatliste: C - Det Konservative Folkeparti

### Sideordnet opstilling - Antal kandidater: 33 - Antal mandater: 7

Nr.	Kandidat	Antal Stemmer		Valgt som nummer	Stedfortræder nummer	Afstemningssteder																
		Personlig	Liste			I alt	101	102	103	104	105	106	107	108	109	110	110	135	136	211	212	
	Jan Boye	14.812		1		593	524	1.70	735	425	248	295	45	181	31	219	290	595	489			
	Mai Henriksen	1.645		2		132	61	23	123	54	14	25	5	26	2	15	41	95	52			
	Steen Møller	289		6		8	4	3	9	1	3	0	1	1	0	1	1	14	11			
	Christian Hejlesen	152			5	13	12	3	11	1	1	1	1	1	0	0	1	21	3			
	Merete Østerbye	286		7		1	3	3	9	3	2	4	1	0	1	2	3	7				
	Lars Havelund	452		3		5	2	2	7	1	2	2	0	0	0	1	6	3				
	Michael Nielsen	96			11	13	6	2	11	1	0	0	0	0	1	3	1	2				
	Børge Wagner	120		8		0	2	1	6	3	2	2	0	1	0	1	4	5				
	Poul Falck	330		4		7	4	2	9	4	2	0	0	4	0	3	2	11				
	Mark Grossmann	307		5		2	13	4	20	3	3	2	2	0	0	3	4	9				
	Karsten Kjærby	198			4	6	5	2	13	17	3	2	1	4	1	1	43	5				
	Erik Simonsen	142			6	9	4	2	7	1	1	1	0	0	1	5	2	3				
	Ingrid Kristensen	52			15	4	2	1	5	2	0	1	0	0	0	1	1	2				
	Thomas Sejersens	238		1		34	11	5	21	5	1	1	1	1	0	4	1	23				
	Unni Heick	100		10		2	2	0	2	1	0	0	0	0	1	1	4	0				
	Roya Moore	214		3		6	7	8	8	11	0	13	1	2	0	53	1	8				
	Henning Harder	133		7		1	5	1	1	3	0	0	0	0	0	1	0	1				
	Dorthe Kallager	81		12		3	1	1	3	2	0	1	0	0	0	0	0	3				
	Henriette Berwick	59		14		2	2	1	0	3	0	0	0	3	0	0	0	7				
	Torben Andersen	113		9		5	5	1	4	0	2	1	0	0	0	0	1	0				
	Rebecca N. B. Frette	18		20		1	1	0	1	0	0	0	0	0	0	0	2	5				
	Jenan Jamil Bozo	230		2		6	1	7	0	25	0	18	0	0	0	96	7	21				
	Michael Offersen	35		17		3	0	2	1	2	0	0	0	3	0	0	12	1				
	Nana Rask Nielsen	41		16		5	0	1	5	0	0	0	0	1	0	3	6	3				
	Ninna Villadsen	18		19		1	0	0	1	0	0	0	0	1	0	0	0	0				
	Dennis Soleymani	3		25		1	1	0	0	1	0	0	0	0	0	0	0	0				
	Sheila I. Larsen	24		18		1	2	0	3	3	1	0	0	0	1	0	2	0				
	Gert Allan Hansen	1		26		0	0	1	0	0	0	0	0	0	0	0	0	0				
	Bente Skyt Andersen	6		24		0	0	0	0	0	0	0	0	0	0	0	0	0				
	Julie Moreau	8		23		0	0	0	2	1	0	0	0	0	0	0	0	0				
	Peter Allesø Rasmussen	15		21		0	1	0	1	0	0	0	0	0	0	0	0	0				
	Katrine Sørensen	14		22		0	1	1	0	0	5	0	0	0	0	0	0	0				
	John Wozny	75		13		1	1	0	3	1	4	5	0	0	0	0	0	0				
	<b>Personlige stemmer i alt</b>	<b>20.307</b>				<b>365</b>	<b>683</b>	<b>247</b>	<b>1.021</b>	<b>574</b>	<b>294</b>	<b>374</b>	<b>59</b>	<b>229</b>	<b>37</b>	<b>408</b>	<b>419</b>	<b>842</b>	<b>646</b>			
	<b>Liste stemmer</b>	<b>3.089</b>				<b>198</b>	<b>131</b>	<b>50</b>	<b>222</b>	<b>65</b>	<b>40</b>	<b>58</b>	<b>2</b>	<b>33</b>	<b>3</b>	<b>35</b>	<b>58</b>	<b>175</b>	<b>92</b>			
	<b>Stemmer i alt</b>	<b>20.307</b>				<b>1.063</b>	<b>814</b>	<b>297</b>	<b>1.243</b>	<b>639</b>	<b>334</b>	<b>432</b>	<b>61</b>	<b>262</b>	<b>40</b>	<b>443</b>	<b>477</b>	<b>1.017</b>	<b>738</b>			

Nr.	Kandidat	Afstemningssteder																					
		213	214	215	216	217	218	219	220	221	222	223	224	225	226	227	228	229	230	231	232	233	234
	Jan Boye	107	529	36	282	560	681	391	438	258	48	1.021	858	547	1.205	46	517	694	846	356	98	402	52
	Mai Henriksen	7	47	3	23	40	48	30	34	9	2	150	81	71	127	2	47	77	100	27	6	40	6
	Steen Møller	5	7	0	2	8	36	104	17	7	1	10	5	2	9	0	7	4	4	2	0	2	0
	Christian Hejlesen	0	2	0	1	4	2	2	1	2	0	27	4	9	4	0	3	10	7	3	0	1	1
	Merete Østerby	1	1	0	0	6	3	2	2	2	2	18	11	3	23	3	13	2	25	49	66	13	1
	Lars Havelund	11	57	16	165	37	11	13	53	8	1	4	4	7	15	0	7	8	2	1	0	1	0
	Michael Nielsen	0	2	1	3	0	8	0	2	1	0	15	5	3	4	0	2	3	2	0	0	1	1
	Børge Wagner	2	1	0	3	3	2	4	1	0	7	9	5	5	6	1	29	6	4	7	0	2	0
	Poul Falck	0	4	2	2	3	18	2	78	85	1	20	19	8	6	0	4	7	9	4	0	1	1
	Mark Grossmann	1	2	2	5	4	46	102	4	4	0	11	8	3	9	0	4	12	7	3	1	6	0
	Karsten Kjærby	0	0	0	2	4	4	5	1	1	0	10	4	14	13	1	8	5	9	3	0	3	0
	Erik Simonsen	0	6	1	0	1	7	1	3	1	1	12	6	4	15	0	15	3	5	2	1	18	2
	Ingrid Kristensen	0	1	0	0	0	0	0	0	0	0	2	11	3	4	0	0	2	0	0	0	10	0
	Thomas Sejersen	2	3	0	1	3	5	7	11	0	0	24	18	4	10	0	1	17	7	6	2	2	1
	Unni Heick	0	3	0	0	0	3	0	0	0	0	16	40	2	10	0	3	0	7	3	0	0	0
	Roya Moore	1	6	0	1	6	8	2	1	4	0	8	5	4	11	2	3	9	5	7	2	5	0
	Henning Harder	1	2	1	2	4	5	4	3	4	0	17	7	2	31	0	4	19	8	3	0	0	1
	Dorthe Kallager	0	2	0	2	4	14	22	5	1	0	1	2	0	4	0	2	0	2	1	2	2	0
	Henriette Berwick	0	0	0	1	0	0	0	0	3	0	7	3	0	4	1	14	4	0	1	0	1	0
	Torben Andersen	0	4	0	1	0	2	1	2	5	0	9	10	6	11	0	2	10	21	1	5	4	0
	Rebecca N. B. Frette	0	0	0	0	2	0	1	1	1	1	0	0	1	0	0	2	0	0	0	0	0	0
	Jenan Jamil Bozo	0	1	0	0	0	0	1	0	1	0	5	1	24	6	0	0	3	2	0	0	0	1
	Michael Offersen	0	0	0	0	1	0	1	2	0	0	1	2	1	0	1	1	0	1	1	0	0	0
	Nana Rask Nielsen	1	1	0	0	0	2	0	1	0	5	1	1	3	0	0	0	1	1	1	0	0	0
	Ninna Villadsen	0	1	0	0	2	1	0	0	0	2	0	0	0	2	0	0	0	0	1	0	0	0
	Dennis Soleymani	0	0	0	0	0	0	0	0	0	0	0	0	0	0	0	0	0	0	0	0	0	0
	Sheila I. Larsen	0	0	0	0	0	1	0	1	0	3	0	3	0	0	0	0	1	0	0	2	0	0
	Gert Allan Hansen	0	0	0	0	0	0	0	0	0	0	0	0	0	0	0	0	0	0	0	0	0	0
	Bente Skyt Andersen	0	0	0	0	0	3	0	0	0	1	1	0	0	0	0	0	0	0	0	0	0	0
	Julie Moreau	0	0	0	0	0	0	0	0	0	0	0	0	1	0	0	0	0	0	2	1	0	0
	Peter Allesø Rasmussen	9	1	0	0	0	0	0	0	0	0	2	0	0	0	0	1	0	0	0	0	0	0
	Katrine Sørensen	0	0	0	0	0	0	0	0	0	0	0	1	0	0	0	0	0	1	1	0	1	0
	John Wozny	0	7	0	1	19	4	2	6	0	2	4	0	1	4	0	2	1	2	0	0	1	0
	<b>Personlige stemmer i alt</b>	148	687	65	494	711	913	698	668	398	59	1.409	1.117	730	1.537	56	691	895	1.080	485	184	517	67
	<b>Liste stemmer</b>	20	92	11	53	101	111	69	81	42	12	248	165	122	219	8	109	164	134	69	19	65	13
	<b>Stemmer i alt</b>	168	779	76	547	812	1.024	767	749	440	71	1.657	1.282	852	1.756	64	800	1.059	1.214	554	203	582	80



**Kandidatliste: F - Socialistisk Folkeparti  
Sideordnet opstilling - Antal kandidater: 19 - Antal Mandater: 6**

Nr.	Kandidat	Antal Stemmer		Valgt som nummer	Stedfortræder nummer	Afstemningssteder																		
		Personlig	Liste			I alt	101	102	103	104	105	106	107	108	109	110	111	112	113	114	115	116		
	Stina Willumsen	11.347		1		685	774	273	471	393	171	297	29	163	22	250	315	660	665					
	Brian Dybro	340		3		37	30	12	19	14	6	10	3	2	0	9	7	27	24					
	Veronica Hansen	321		4		22	17	11	32	15	3	8	1	3	0	5	11	26	17					
	Kasper Westh	171		6		11	10	2	5	9	2	7	1	8	0	2	9	7	4					
	Jeanette Sandberg	458		2		33	25	14	43	12	2	7	0	6	1	14	10	49	27					
	Sofus Ryge Petersen	83		7		8	2	1	8	3	0	1	0	1	0	0	4	7	3					
	Morten Hedemann	89		6		11	3	4	3	2	1	2	0	0	2	14	11	5	5					
	Dahir Jama Roobleh	266		5		7	2	18	4	15	1	1	0	0	0	153	0	12	17					
	Mehri Ghasemi	78		8		5	1	2	3	4	3	1	0	0	0	7	5	4	4					
	Mette Jensen	69		9		3	8	3	2	2	0	1	0	1	1	3	5	9	4					
	Dennis Vikkelsø	100		2		2	1	0	8	4	1	2	0	2	0	1	1	8	9					
	Lars Søgaard Jensen	91		5		4	5	1	5	6	0	5	0	1	0	3	2	5	6					
	Jette Sørensen	98		4		4	2	2	2	28	0	2	1	0	0	0	4	5	2					
	Anette Blynel	103		1		14	6	1	9	2	0	5	0	1	0	3	0	3	2					
	Emilie Dahler-Eriksen	60		11		1	3	0	2	2	0	1	0	0	0	2	1	3	5					
	Carsten Bjørsum	36		13		3	4	0	1	3	0	1	0	0	0	0	0	5	2					
	Line Mørk	52		12		3	2	3	4	3	0	1	0	2	1	1	1	1	3					
	Tina Fohlmann Brink	62		10		5	8	2	3	1	1	2	3	1	1	3	4	2	1					
	Jeppe Sand	99		3		10	11	3	2	5	2	2	1	1	0	2	4	9	4					
	<b>Personlige stemmer i alt</b>	<b>13.926</b>				<b>868</b>	<b>914</b>	<b>352</b>	<b>628</b>	<b>523</b>	<b>193</b>	<b>357</b>	<b>36</b>	<b>192</b>	<b>26</b>	<b>460</b>	<b>397</b>	<b>853</b>	<b>804</b>					
	<b>Liste stemmer</b>	<b>5.848</b>				<b>535</b>	<b>240</b>	<b>137</b>	<b>483</b>	<b>238</b>	<b>61</b>	<b>105</b>	<b>10</b>	<b>78</b>	<b>12</b>	<b>139</b>	<b>157</b>	<b>492</b>	<b>240</b>					
	<b>Stemmer i alt</b>	<b>13.926</b>				<b>1.40</b>	<b>1.15</b>	<b>489</b>	<b>1.11</b>	<b>761</b>	<b>254</b>	<b>462</b>	<b>46</b>	<b>270</b>	<b>38</b>	<b>599</b>	<b>554</b>	<b>1.34</b>	<b>1.04</b>					
						<b>3</b>	<b>4</b>		<b>1</b>								<b>5</b>	<b>4</b>	<b>4</b>					

Nr.	Kandidat	Afstemningssteder																					
		213	214	215	216	217	218	219	220	221	222	223	224	225	226	227	228	229	230	231	232	233	234
	Stina Willumsen	66	391	27	196	434	387	255	306	116	27	793	326	443	689	28	251	417	520	147	58	258	44
	Brian Dybro	0	15	0	4	8	3	3	4	6	0	31	6	12	14	1	3	11	8	2	1	8	0
	Veronica Hansen	4	4	1	3	7	12	4	6	3	2	27	7	11	15	0	2	14	13	2	2	8	3
	Kasper Westh	1	1	0	3	1	4	5	1	0	1	16	8	29	6	0	2	3	6	1	0	6	0
	Jeanette Sandberg	1	15	0	4	13	3	6	7	2	0	54	15	37	7	3	6	5	19	6	2	9	1
	Sofus Ryge Petersen	0	1	0	0	3	1	2	1	2	0	10	4	5	6	0	0	1	5	3	0	1	0
	Morten Hedemann	0	4	0	0	0	0	1	1	2	0	7	1	4	1	0	1	4	1	0	0	3	0
	Dahir Jama Roobleh	0	3	0	4	0	1	1	1	0	1	2	0	8	2	0	0	9	2	0	1	1	0
	Mehri Ghasemi	0	5	0	1	3	1	1	0	0	0	13	1	5	7	0	0	0	2	0	0	0	0
	Mette Jensen	1	0	0	2	4	0	0	1	0	0	5	6	1	6	0	5	3	4	1	1	15	0
	Dennis Vikkelsø	0	0	0	2	3	2	3	3	0	1	5	6	1	6	0	5	3	4	1	1	15	0
	Lars Søgaard Jensen	0	3	0	3	6	4	2	2	0	0	7	2	3	3	1	1	2	3	5	0	1	0
	Jette Sørensen	0	2	0	0	1	1	2	0	3	0	7	2	5	5	0	1	2	6	3	0	4	0
	Anette Blynel	0	2	0	0	3	1	3	1	0	0	12	5	3	11	0	1	8	4	1	1	1	0
	Emilie Dahler-Eriksen	0	1	0	2	2	0	0	1	1	0	9	5	0	6	0	2	1	4	1	1	4	0
	Carsten Bjørsum	0	2	0	1	5	0	1	1	0	0	2	1	1	0	0	0	0	0	1	0	2	0
	Line Mørk	1	3	0	0	3	1	0	1	0	0	7	3	2	2	0	1	1	2	0	1	2	0
	Tina Fohlmann Brink	0	2	0	2	1	1	0	1	0	1	5	1	3	2	0	1	1	3	1	1	2	0
	Jeppe Sand	0	1	0	0	5	1	0	2	0	1	10	1	3	5	0	2	4	4	1	0	1	1
	<b>Personlige stemmer i alt</b>	<b>74</b>	<b>455</b>	<b>28</b>	<b>227</b>	<b>502</b>	<b>423</b>	<b>289</b>	<b>340</b>	<b>135</b>	<b>34</b>	<b>1.019</b>	<b>394</b>	<b>578</b>	<b>791</b>	<b>35</b>	<b>280</b>	<b>486</b>	<b>612</b>	<b>176</b>	<b>69</b>	<b>327</b>	<b>49</b>
	<b>Liste stemmer</b>	<b>37</b>	<b>175</b>	<b>11</b>	<b>75</b>	<b>176</b>	<b>133</b>	<b>95</b>	<b>87</b>	<b>68</b>	<b>5</b>	<b>540</b>	<b>161</b>	<b>243</b>	<b>262</b>	<b>22</b>	<b>108</b>	<b>196</b>	<b>258</b>	<b>97</b>	<b>26</b>	<b>124</b>	<b>23</b>
	<b>Stemmer i alt</b>	<b>111</b>	<b>630</b>	<b>39</b>	<b>302</b>	<b>678</b>	<b>556</b>	<b>384</b>	<b>427</b>	<b>203</b>	<b>39</b>	<b>1.559</b>	<b>555</b>	<b>821</b>	<b>1.053</b>	<b>57</b>	<b>388</b>	<b>682</b>	<b>870</b>	<b>273</b>	<b>95</b>	<b>451</b>	<b>72</b>

## Kandidatliste: J - Frit Danmark - Folkebevægelsen Mod Indvandring Sideordnet opstilling - Antal kandidater: 11 - Antal mandater: 0

Nr.	Kandidat	Antal Stemmer		Valgt som nummer	Stedfortræder nummer	Afstemningssteder														
		Personlig	Liste			I alt	101	102	103	104	105	106	107	108	109	110	111	112		
	Michael Ellegård	60				4	2	0	1	3	0	1	0	1	4	0	0	0	7	
	Rene Petersen	10				2	0	0	0	0	0	0	0	0	0	0	0	0	4	
	Søren Mortensen	10				0	0	0	0	0	0	0	0	0	0	0	0	0	4	
	Kim Jacobsen	6				0	0	0	0	0	0	0	0	0	0	0	0	0	1	
	Lise Hartvig Jørgensen	8				1	0	0	0	0	0	1	0	0	0	0	0	1	0	
	Søren Aarøe	1				0	0	0	0	0	0	0	0	0	0	0	0	0	0	
	Kristian Hansen	4				0	0	0	0	2	0	0	0	0	0	0	0	2	0	
	Henning Jacobsen	2				0	0	0	0	0	0	0	0	0	1	0	0	0	0	
	Rosa Maribel Bang	5				1	0	1	0	0	0	0	0	0	0	0	0	0	0	
	Rikke Larsen	8				0	0	0	1	0	0	0	0	0	1	0	0	0	0	
	Kasper Killerup	0				0	0	0	0	0	0	0	0	0	0	0	0	0	0	
	<b>Personlige stemmer i alt</b>	<b>114</b>				<b>8</b>	<b>2</b>	<b>1</b>	<b>2</b>	<b>5</b>	<b>0</b>	<b>2</b>	<b>0</b>	<b>1</b>	<b>6</b>	<b>1</b>	<b>1</b>	<b>15</b>		
	<b>Liste stemmer</b>		<b>68</b>			<b>3</b>	<b>2</b>	<b>1</b>	<b>2</b>	<b>4</b>	<b>0</b>	<b>2</b>	<b>0</b>	<b>0</b>	<b>4</b>	<b>5</b>	<b>1</b>	<b>9</b>		
	<b>Stemmer i alt</b>					<b>11</b>	<b>4</b>	<b>2</b>	<b>4</b>	<b>9</b>	<b>0</b>	<b>4</b>	<b>0</b>	<b>1</b>	<b>10</b>	<b>6</b>	<b>2</b>	<b>24</b>		

Nr.	Kandidat	Afstemningssteder																						
		213	214	215	216	217	218	219	220	221	222	323	324	325	326	327	328	329	330	331	332	333	334	
	Michael Ellegård	0	3	0	1	2	1	2	2	0	1	3	0	1	5	0	0	7	3	1	1	0	3	1
	Rene Petersen	0	0	0	0	0	0	0	0	0	0	0	0	0	0	0	0	0	0	0	0	0	4	0
	Søren Mortensen	0	0	0	0	0	0	0	0	0	0	0	0	0	1	0	2	4	0	2	0	0	0	0
	Kim Jacobsen	0	0	1	1	0	0	0	3	0	0	0	0	0	0	0	0	0	0	0	0	0	0	0
	Lise Hartvig Jørgensen	0	0	0	0	0	0	0	0	0	0	0	0	0	0	0	0	0	4	0	0	0	0	0
	Søren Aarøe	0	0	0	0	0	0	0	0	0	0	0	0	0	0	0	0	0	1	0	0	0	0	0
	Kristian Hansen	0	0	0	0	0	0	0	0	0	0	0	0	0	0	0	0	0	0	0	0	0	0	0
	Henning Jacobsen	0	0	0	0	1	0	0	0	0	0	0	0	0	0	0	0	0	0	0	0	0	0	0
	Rosa Maribel Bang	0	1	0	0	0	0	0	0	0	0	0	1	1	0	0	0	0	0	0	0	0	0	0
	Rikke Larsen	0	0	0	0	1	1	1	1	0	0	0	0	1	0	0	0	0	0	0	0	0	1	0
	Kasper Killerup	0	0	0	0	0	0	0	0	0	0	0	0	0	0	0	0	0	0	0	0	0	0	0
	<b>Personlige stemmer i alt</b>	<b>0</b>	<b>4</b>	<b>1</b>	<b>2</b>	<b>4</b>	<b>2</b>	<b>3</b>	<b>6</b>	<b>0</b>	<b>1</b>	<b>3</b>	<b>1</b>	<b>3</b>	<b>6</b>	<b>0</b>	<b>2</b>	<b>11</b>	<b>8</b>	<b>3</b>	<b>0</b>	<b>8</b>	<b>1</b>	
	<b>Liste stemmer</b>	<b>1</b>	<b>2</b>	<b>0</b>	<b>1</b>	<b>1</b>	<b>2</b>	<b>1</b>	<b>4</b>	<b>3</b>	<b>0</b>	<b>6</b>	<b>0</b>	<b>3</b>	<b>2</b>	<b>0</b>	<b>0</b>	<b>1</b>	<b>1</b>	<b>2</b>	<b>0</b>	<b>3</b>	<b>0</b>	
	<b>Stemmer i alt</b>	<b>1</b>	<b>6</b>	<b>1</b>	<b>3</b>	<b>5</b>	<b>4</b>	<b>4</b>	<b>10</b>	<b>3</b>	<b>1</b>	<b>9</b>	<b>1</b>	<b>6</b>	<b>8</b>	<b>0</b>	<b>2</b>	<b>12</b>	<b>9</b>	<b>5</b>	<b>0</b>	<b>11</b>	<b>1</b>	







## Kandidatliste: 0 - Dansk Folkeparti

### Sideordnet opstilling - Antal kandidater: 9 - Antal Mandater:

Nr.	Kandidat	Antal Stemmer		Valgt som nummer	Stedfortræder nummer	Afstemningssteder															
		Personlig	Liste			101	102	103	104	105	106	107	108	109	110	111	112	135	136	211	212
	Alex Ahrendtsen	2.444		1		84	114	41	83	87	49	99	10	38	5	88	54	74	116		
	Pernille Bendixen	1.027		2		39	43	15	43	30	24	52	7	18	1	38	16	20	51		
	Vagn Erichsen	82			3	5	7	3	2	3	1	3	0	2	1	0	4	1	10		
	Ole Monrad Møller	78			4	4	7	2	4	5	1	4	0	0	0	3	4	2	5		
	Jacob Clausen	34			7	0	1	1	2	2	1	2	0	1	1	0	0	2	1		
	Peter Arboe Larsen	47			6	4	0	0	2	2	0	3	0	0	2	0	1	1	1		
	Karsten Trøjborg	129			1	12	6	3	2	6	0	4	0	2	1	10	1	3	8		
	Niels Erik Søndergaard	64			5	4	1	2	4	3	2	0	0	0	0	4	2	3	3		
	Marianne Madsen	84			2	3	3	1	7	2	0	4	0	2	0	3	2	1	6		
	<b>Personlige stemmer i alt</b>	<b>3.989</b>				<b>155</b>	<b>182</b>	<b>68</b>	<b>149</b>	<b>140</b>	<b>78</b>	<b>171</b>	<b>17</b>	<b>63</b>	<b>11</b>	<b>146</b>	<b>84</b>	<b>107</b>	<b>201</b>		
	<b>Liste stemmer</b>	<b>2.384</b>				<b>122</b>	<b>108</b>	<b>56</b>	<b>102</b>	<b>106</b>	<b>61</b>	<b>99</b>	<b>8</b>	<b>54</b>	<b>6</b>	<b>63</b>	<b>53</b>	<b>97</b>	<b>120</b>		
	<b>Stemmer I alt</b>	<b>3.989</b>				<b>277</b>	<b>290</b>	<b>124</b>	<b>251</b>	<b>246</b>	<b>139</b>	<b>270</b>	<b>25</b>	<b>117</b>	<b>17</b>	<b>209</b>	<b>137</b>	<b>204</b>	<b>321</b>		

Nr.	Kandidat	Afstemningssteder																					
		213	214	215	216	217	218	219	220	221	222	323	324	325	326	327	328	329	330	331	332	333	334
	Alex Ahrendtsen	26	114	8	43	100	135	65	69	36	11	127	66	76	170	15	78	83	134	56	15	68	7
	Pernille Bendixen	10	49	5	25	39	32	29	73	19	5	37	25	21	84	3	27	37	51	19	10	28	2
	Vagn Erichsen	1	2	0	1	0	2	2	0	0	0	6	3	1	10	1	0	2	3	1	0	5	0
	Ole Monrad Møller	0	1	0	4	2	4	2	1	2	0	0	4	1	0	4	0	0	2	2	2	0	1
	Jacob Clausen	1	3	0	0	0	0	2	1	1	0	2	1	1	5	0	1	1	1	1	0	0	0
	Peter Arboe Larsen	0	4	0	1	2	1	0	6	1	0	4	1	3	4	0	2	2	0	0	0	0	0
	Karsten Trøjborg	2	6	1	2	1	1	2	3	2	0	6	2	1	10	1	7	9	5	3	0	7	0
	Niels Erik Søndergaard	1	0	0	0	2	0	1	2	0	0	3	2	2	3	1	15	1	0	3	0	0	0
	Marianne Madsen	2	7	1	1	5	1	5	2	2	0	3	0	4	5	0	3	2	6	0	0	1	0
	<b>Personlige stemmer i alt</b>	<b>43</b>	<b>186</b>	<b>15</b>	<b>77</b>	<b>151</b>	<b>176</b>	<b>108</b>	<b>157</b>	<b>63</b>	<b>16</b>	<b>192</b>	<b>101</b>	<b>109</b>	<b>295</b>	<b>21</b>	<b>133</b>	<b>139</b>	<b>202</b>	<b>84</b>	<b>25</b>	<b>114</b>	<b>10</b>
	<b>Liste stemmer</b>	<b>26</b>	<b>119</b>	<b>7</b>	<b>51</b>	<b>89</b>	<b>85</b>	<b>59</b>	<b>45</b>	<b>46</b>	<b>12</b>	<b>103</b>	<b>62</b>	<b>86</b>	<b>160</b>	<b>7</b>	<b>55</b>	<b>76</b>	<b>112</b>	<b>35</b>	<b>14</b>	<b>73</b>	<b>7</b>
	<b>Stemmer I alt</b>	<b>69</b>	<b>305</b>	<b>22</b>	<b>128</b>	<b>240</b>	<b>261</b>	<b>167</b>	<b>202</b>	<b>109</b>	<b>28</b>	<b>295</b>	<b>163</b>	<b>195</b>	<b>455</b>	<b>28</b>	<b>188</b>	<b>215</b>	<b>314</b>	<b>119</b>	<b>39</b>	<b>187</b>	<b>17</b>



**Kandidatliste : V - Venstre, Danmarks Liberale Parti  
Sideordnet opstilling - Antal kandidater: 13 - Antal mandater: 3**

Nr.	Kandidat	Antal Stemmer		I alt	Valgt som nummer	Stedfortræder nummer	Afstemningssteder													
		Personlig	Liste				101	102	103	104	105	106	107	108	109	110	111	112		
	Jane Jegind	4.783	4.783	1		141	165	46	160	75	137	167	30	53	11	58	75	142	98	
	Morten Kibæk	1.098	1.098	3		89	35	19	81	16	15	12	8	153	21	9	35	64	37	
	Lars Chr. Lilleholt	1.114	1.114	2		37	23	10	53	9	16	21	9	12	2	17	11	33	37	
	Jan Radoor	147	147		3	3	3	4	5	0	0	1	0	0	0	0	1	0	2	
	Mansur Sheik Ibrahim	150	150		2	6	3	4	10	4	0	6	0	0	1	73	2	5	1	
	Peter Spenner	92	92		5	6	2	1	2	0	0	1	0	0	0	0	3	5	3	
	Mogens Svendsen	38	38		7	1	2	0	4	1	1	2	0	0	0	1	0	4	1	
	Christian Ry Dyekjær	134	134		4	0	0	1	4	2	0	1	0	1	1	0	0	1	0	
	Lillian Hansen	48	48		6	1	3	0	2	2	0	0	0	2	0	0	0	5	1	
	John Christensen	181	181		1	4	6	2	6	1	1	7	0	2	0	2	5	2	6	
	Gunnar Poulsen	27	27		8	1	0	0	0	0	0	0	0	0	0	1	0	0	0	
	Lasse Roj	3	3		10	0	0	0	0	0	0	0	0	0	0	1	0	0	0	
	Finn Eskelund Andersen	25	25		9	0	0	1	0	0	0	0	1	0	0	0	0	0	1	
	<b>Personlige stemmer i alt</b>	7.840	7.840			289	242	88	328	115	170	218	48	223	36	162	132	261	187	
	<b>Liste stemmer</b>		2.081			153	84	33	136	53	27	42	12	28	3	24	49	104	66	
	<b>Stemmer i alt</b>	7.840	9.921			442	326	121	464	168	197	260	60	251	39	186	181	365	253	

Nr.	Kandidat	Afstemningssteder																																																																																																																							
		213	214	215	216	217	218	219	220	221	222	223	224	225	226	227	228	229	230	231	232	233	234	235	236	237	238	239	240	241	242	243	244	245	246	247	248	249	250	251	252	253	254	255	256	257	258	259	260	261	262	263	264	265	266	267	268	269	270	271	272	273	274	275	276	277	278	279	280	281	282	283	284	285	286	287	288	289	290	291	292	293	294	295	296	297	298	299	300	301	302	303	304	305	306	307	308	309	310	311	312	313	314	315	316	317	318	319	320	321	322	323	324	325	326	327	328	329	330	331	332
56	Jane Jegind	203	30	107	204	223	162	196	92	19	248	222	191	406	16	212	171	248	152	42	189	36																																																																																																			
5	Morten Kibæk	20	3	10	16	21	18	16	7	2	83	30	46	51	2	27	35	20	20	7	29	27																																																																																																			
12	Lars Chr. Lilleholt	49	12	18	42	57	33	39	14	11	73	70	32	91	14	70	45	54	26	21	35	6																																																																																																			
11	Jan Radoor	17	1	17	42	4	2	1	2	1	4	7	6	3	0	0	1	3	0	0	0	1																																																																																																			
1	Mansur Sheik Ibrahim	0	0	0	3	3	2	0	1	0	4	3	6	2	0	0	6	3	0	0	0	1																																																																																																			
1	Peter Spenner	3	2	5	6	20	4	1	1	1	5	3	4	5	0	1	3	0	1	0	3	0																																																																																																			
0	Mogens Svendsen	1	0	0	1	0	1	1	0	0	7	0	1	3	0	0	1	1	0	0	2	0																																																																																																			
0	Christian Ry Dyekjær	1	0	0	0	0	1	1	0	2	3	1	1	6	0	81	0	7	16	2	0	0																																																																																																			
0	Lillian Hansen	0	0	0	2	1	1	3	2	5	2	1	2	2	0	3	4	1	1	0	1	1																																																																																																			
1	John Christensen	6	0	0	5	13	3	3	0	0	15	10	10	28	0	7	10	23	3	0	0	0																																																																																																			
0	Gunnar Poulsen	0	0	0	0	0	0	0	0	0	1	0	0	11	0	3	3	2	3	1	1	0																																																																																																			
0	Lasse Roiy	0	0	0	0	0	1	0	0	0	0	0	0	0	0	0	0	0	0	0	0	0																																																																																																			
0	Finn Eskelund Andersen	0	2	0	0	0	0	1	2	2	0	1	0	7	0	2	2	0	1	0	0	0																																																																																																			
87	<b>Personlige stemmer i alt</b>	300	50	157	321	343	228	262	121	43	445	348	300	615	34	406	281	372	223	73	260	72																																																																																																			
27	<b>Liste stemmer</b>	68	4	32	77	51	34	52	36	11	162	111	60	138	11	71	79	120	43	17	52	11																																																																																																			
114	<b>Stemmer i alt</b>	368	54	189	398	394	262	314	157	54	607	459	360	753	45	477	360	492	266	90	312	83																																																																																																			

**Kandidatliste: Ø - Enhedslisten - De Rød-Grønne**  
**Sideordnet opstilling - Antal kandidater: 23 - Antal mandater: 1**

Nr.	Kandidat	Antal Stemmer		Valgt som nummer	Stedfortræder nummer	Afstemningssteder															
		Personlig	Liste			I alt	101	102	103	104	105	106	107	108	109	110	111	112			
	Per Berga Rasmussen	2.729	2.729	1		154	150	56	118	88	45	65	7	21	7	64	77	162	198		
	Anna Rytter	468	468		1	32	29	7	24	39	3	7	0	2	1	90	14	25	32		
	Anja Limkilde	84	84		2	6	2	2	4	7	0	2	0	0	0	6	3	9	7		
	Bo Vejgaard Jørgensen	33	33		3	1	4	0	1	1	0	0	0	0	0	5	1	2	3		
	Lene Junker	84	84		6	9	11	3	6	4	3	1	0	1	0	1	8	0	0		
	Andreas Lund Andersen	37	37		5	4	5	0	1	2	0	0	0	0	0	3	1	4	3		
	Ryan Blædel Pinholt R. Olesen	49	49		4	2	5	1	5	1	1	1	0	3	0	9	1	8	0		
	Nicola Weeks	13	13		13	2	2	0	1	1	0	0	0	0	0	0	0	1	1		
	Henning Leth	4	4		21	0	0	0	0	0	0	0	0	0	0	0	0	0	0		
	Anita Lund Høj	26	26		8	0	1	0	0	0	1	1	0	1	1	0	1	2	1		
	Jens Posselt	6	6		17	0	1	0	0	0	0	0	0	0	0	0	1	1	0		
	Torsten Ringgaard	18	18		11	2	1	0	0	0	0	0	0	0	0	0	0	1	0		
	Ingelise Bech Hansen	26	26		9	1	3	0	0	0	0	0	0	0	0	0	0	1	0		
	Michael Gorm	11	11		14	1	1	0	2	0	0	1	0	0	0	1	0	0	0		
	Richard Hansen	1	1		22	1	0	0	0	0	0	0	0	0	0	0	0	0	0		
	Jens Andersen	16	16		12	0	2	1	1	0	0	0	0	0	0	1	1	2	1		
	Frank Jensen	6	6		18	0	1	1	0	0	0	1	1	0	0	0	1	0	0		
	Søren Freiesleben	30	30		7	1	3	2	2	0	1	2	0	0	0	3	0	2	1		
	Regnar Hansen	22	22		10	6	3	0	2	1	0	0	0	0	0	2	0	2	2		
	Kaare Amelung	5	5		19	1	1	0	0	0	0	0	0	0	0	0	0	0	1		
	Erik Clausen	5	5		20	0	0	0	1	0	0	0	0	0	0	0	1	0	2		
	John Hansen	10	10		15	0	0	1	0	0	0	1	0	0	0	0	0	1	0		
	Henrik Svagin	8	8		16	3	0	0	1	0	0	0	0	0	0	0	0	0	0		
	<b>Personlige stemmer i alt</b>	<b>3.691</b>	<b>3.691</b>			<b>226</b>	<b>225</b>	<b>74</b>	<b>169</b>	<b>144</b>	<b>53</b>	<b>82</b>	<b>8</b>	<b>28</b>	<b>9</b>	<b>185</b>	<b>104</b>	<b>233</b>	<b>254</b>		
	<b>Liste stemmer</b>	<b>999</b>	<b>999</b>			<b>111</b>	<b>66</b>	<b>25</b>	<b>55</b>	<b>41</b>	<b>8</b>	<b>16</b>	<b>4</b>	<b>9</b>	<b>2</b>	<b>45</b>	<b>26</b>	<b>106</b>	<b>47</b>		
	<b>Stemmer i alt</b>	<b>3.691</b>	<b>4.690</b>			<b>337</b>	<b>291</b>	<b>99</b>	<b>224</b>	<b>185</b>	<b>61</b>	<b>98</b>	<b>12</b>	<b>37</b>	<b>11</b>	<b>230</b>	<b>130</b>	<b>339</b>	<b>301</b>		

Nr.	Kandidat	Afstemningssteder																					
		213	214	215	216	217	218	219	220	221	222	223	224	225	226	227	228	229	230	231	232	233	234
	Per Berga Rasmussen	19	80	4	35	123	125	76	70	52	10	191	85	106	166	11	47	98	104	44	6	53	12
	Anna Rytter	0	13	0	5	10	3	6	4	6	0	39	12	9	14	0	6	12	15	2	1	6	0
	Anja Limkilde	0	1	0	1	1	0	1	0	0	0	9	0	8	2	1	0	7	3	2	0	0	0
	Bo Vejgaard Jørgensen	0	2	0	0	0	3	1	1	0	0	1	0	2	0	1	1	1	1	0	0	1	0
	Lene Junker	0	1	0	1	5	3	0	0	0	0	12	2	3	1	0	2	1	3	0	1	1	0
	Andreas Lund Andersen	0	3	0	2	0	0	0	0	0	0	2	2	2	1	0	0	0	2	0	0	0	0
	Ryan Blædel Piholt R. Olesen	0	2	0	0	1	1	1	0	0	0	4	0	0	0	0	1	2	0	0	0	0	0
	Nicola Weeks	0	0	0	0	0	2	0	0	0	0	1	0	0	1	0	0	1	0	0	0	0	0
	Henning Leth	0	1	0	0	0	0	0	0	0	0	0	1	0	0	0	0	2	0	0	0	0	0
	Anita Lund Høg	0	1	0	0	0	0	0	0	0	0	2	0	3	1	0	8	0	2	0	0	1	0
	Jens Posselt	2	0	0	0	0	0	0	0	0	0	0	0	0	0	0	1	0	0	0	0	0	0
	Torsten Ringgaard	0	0	0	0	0	0	0	0	0	0	5	0	0	0	0	0	0	0	0	0	0	0
	Ingelise Bech Hansen	0	0	0	0	0	0	0	1	0	0	5	2	2	2	0	0	2	1	0	0	0	0
	Michael Gorm	0	0	0	0	0	0	0	0	0	0	2	0	0	2	0	0	1	0	0	0	0	0
	Richard Hansen	0	0	0	0	0	0	0	0	0	0	0	0	0	0	0	0	0	0	0	0	0	0
	Jens Andersen	0	0	0	0	0	0	0	0	0	0	0	0	0	0	0	0	0	0	0	0	0	0
	Frank Jensen	0	0	0	0	0	1	0	0	0	0	3	0	3	0	0	0	0	0	0	0	1	0
	Søren Friestleben	0	0	0	0	0	0	0	0	0	0	10	0	0	0	0	0	0	0	0	0	0	0
	Regnar Hansen	0	0	0	0	0	0	0	0	0	0	2	1	0	0	0	0	0	0	0	0	1	0
	Kaare Amelung	0	0	0	0	1	0	0	0	0	0	0	1	0	0	0	0	0	0	0	0	0	0
	Erik Clausen	0	0	0	0	0	0	0	0	0	0	1	0	0	0	0	0	0	0	0	0	0	0
	John Hansen	0	0	0	0	1	0	0	0	0	0	1	1	1	0	0	0	3	0	0	0	0	0
	Henrik Svagin	0	0	0	0	0	0	0	0	0	0	3	0	0	0	0	0	1	0	0	0	0	0
	<b>Personlige stemmer i alt</b>	21	104	4	44	142	138	85	76	58	10	293	110	139	190	13	75	131	131	48	9	64	12
	<b>Liste stemmer</b>	3	15	1	9	15	26	11	7	11	6	119	21	42	33	1	14	29	41	15	7	9	3
	<b>Stemmer i alt</b>	24	119	5	53	157	164	96	83	69	16	412	131	181	223	14	89	160	172	63	16	73	15



